

# Outils électroportatifs

Visseuses à coupure

Visseuses programmables

Visseuses à capteurs de couple & d'angle



Votre distributeur spécialisé

Premium Power Tools



MADE IN GERMANY



**HS-Technik** GmbH  
High - System - Technik

### 8 TotiqBee® Light

Désignation: TBxL-xx

#### Visseuse à coupure

Embrayage de précision

- 
- Programmables par USB avec le logiciel HST-Tool-Manager
  - Paramètres programmables:
    - Courant
    - Angle de rotation
    - Vitesse
    - Temps
  - Programmation sur plusieurs étapes (6 étapes)
  - Alarme vibrante dans la poignée
  - Voyant d'indication LED multicolore
  - Gestion intelligente de la batterie
  - Affichage des résultat du vissage
- 

### 12 TotiqBee® SO

Désignation: TBxSO-xx

#### Visseuse à coupure

Embrayage de précision

En option:

Lecteur code-barres & Wi-Fi

- 
- Programmables par USB avec le logiciel HST-Tool-Manager
  - Paramètres programmables:
    - Courant
    - Angle de rotation
    - Vitesse
    - Temps
  - Programmation sur plusieurs étapes (6 étapes)
  - Alarme de vibration de la poignée
  - Voyant d'indication LED multicolore
  - Gestion intelligente de la batterie
  - Affichage des résultat du vissage
  - Affichage OLED
  - Compteur de vis
  - Récupération (fonction de mémoire de compteur)
  - 100 programmes de vissage différents
  - Mémoire intégrée pour au moins 150 000 résultats de vissage, y compris les courbes de vissage
  - Documentation de la date et de l'heure de chaque vissage
- 

### 16 TotiqBee® SOP

Désignation: TBxSOP-xx

#### Visseuse asservie a control redondant avec embrayage et transducteur couple/angle

Capteur d'embrayage de précision et de réaction de couple

En option:

Lecteur code-barres & Wi-Fi

- 
- Programmables par USB avec le logiciel HST-Tool-Manager
  - Paramètres programmables:
    - Couple
    - Courant
    - Angle de rotation
    - Vitesse
    - Temps
  - Programmation sur plusieurs étapes (6 étapes)
  - Alarme de vibration de la poignée
  - Voyant d'indication LED multicolore
  - Gestion intelligente de la batterie
  - Affichage des résultats du vissage
  - Affichage OLED
  - Compteur de vis
  - Récupération (fonction de mémoire de compteur)
  - 100 programmes de vissage différents
  - Mémoire intégrée pour au moins 150 000 résultats de vissage, y compris les courbes de vissage
  - Système redondant selon VDI/VDE 2862
  - Documentation de la date et de l'heure de chaque vissage
-

### 20 TotiqBee® ECO

Type designation: TBxECO-xx

#### Visseuses DC sans fil programmables

Capteur de couple

En option:

Lecteur code-barres & Wi-Fi

- 
- Programmables par USB avec le logiciel HST-Tool-Manager
  - Paramètres programmables:
    - Couple
    - Courant
    - Angle de rotation
    - Vitesse
    - Temps
  - Programmation sur plusieurs étapes (6 étapes)
  - Alarme de vibration de la poignée
  - Voyant d'indication LED multicolore
  - Gestion intelligente de la batterie
  - Affichage des résultats du vissage
  - Affichage OLED
  - Compteur de vis
  - Récupération (fonction de mémoire de compteur)
  - 100 programmes de vissage différents
  - Mémoire intégrée pour au moins 150 000 résultats de vissage, y compris les courbes de vissage
  - Documentation de la date et de l'heure de chaque vissage
- 

### 24 TotiqBee® EC

Type designation: TBxEC-xx

#### Visseuses DC sans fil programmables

Capteur de couple rotatif et capteur d'angle

En option:

Lecteur code-barres & Wi-Fi

- 
- Programmables par USB avec le logiciel HST-Tool-Manager
  - Paramètres programmables:
    - Couple
    - Courant
    - Angle de rotation
    - Vitesse
    - Temps
  - Programmation sur plusieurs étapes (6 étapes)
  - Alarme de vibration de la poignée
  - Voyant d'indication LED multicolore
  - Gestion intelligente de la batterie
  - Affichage des résultats du vissage
  - Affichage OLED
  - Compteur de vis
  - Récupération (fonction de mémoire de compteur)
  - 100 programmes de vissage différents
  - Mémoire intégrée pour au moins 150 000 résultats de vissage, y compris les courbes de vissage
  - Précision du capteur la plus élevée sur le marché, capteur de couple: < 1 % pleine échelle résolution d'angle: 0,1 °
  - Documentation de la date et de l'heure de chaque vissage
- 

### 28 TotiqBee® EC<sup>2</sup>

Type designation: TBxEC2-xx

#### Visseuses DC sans fil programmables

Capteur de couple rotatif et capteur d'angle

Capteur de couple redondant

En option:

Lecteur code-barres & Wi-Fi

- 
- Programmables par USB avec le logiciel HST-Tool-Manager
  - Paramètres programmables:
    - Couple
    - Courant
    - Angle de rotation
    - Vitesse
    - Temps
  - Programmation sur plusieurs étapes (6 étapes)
  - Alarme de vibration de la poignée
  - Voyant d'indication LED multicolore
  - Gestion intelligente de la batterie
  - Affichage des résultats du vissage
  - Affichage OLED
  - Compteur de vis
  - Récupération (fonction de mémoire de compteur)
  - 100 programmes de vissage différents
  - Mémoire intégrée pour au moins 150 000 résultats de vissage, y compris les courbes de vissage
  - Précision du capteur la plus élevée sur le marché, capteur de couple: < 1 % pleine échelle résolution d'angle: 0,1 °
  - Système redondant selon VDI /VDE 2862
  - Documentation de la date et de l'heure de chaque vissage
-

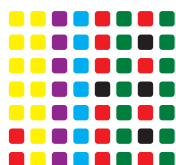
# Série TotqBee®

## Caractéristiques



### Affichage OLED\*

Affichage des résultats du vissage et de l'état du processus de vissage.



### Témoin de contrôle LED multicolore

Entièrement programmable!



### Gestion intelligente de la batterie

Indicateur de l'état de la batterie et protection efficace contre la décharge profonde de la batterie Li-Ion.



### Logiciel HST-Tool-Manager

Paramétrage intuitif et rapide des outils.



### Alarme de vibration de la poignée

État NOK.



### Job / Processus\*

Permet de réaliser des séquences programmées.



### Lecteur de code-barres en option intégré dans l'outil\*

Lecteur et traitement des codes-barres jusqu'à 64 caractères.



### Wi-Fi en option pour la transmission des données\*

Connexion aux commandes HST.



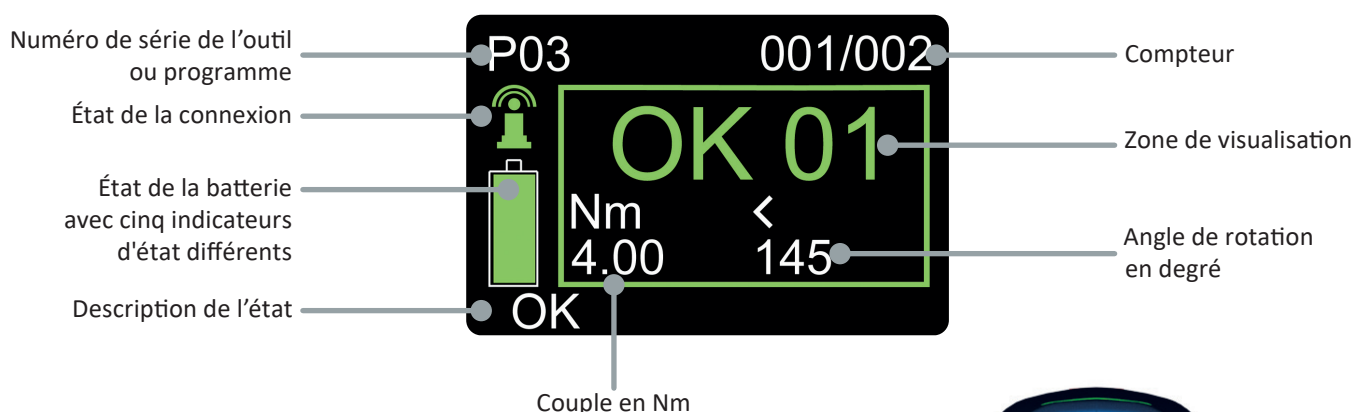
### Fonction mémoire\*

Mémorisation du compteur de vis au changement de batterie.

\*Non disponible en version Light

TorqBee® Caractéristiques	Light	SO	SOP	ECO	EC	EC <sup>2</sup>
Témoin de contrôle LED multicolore	•	•	•	•	•	•
Gestion intelligente de la batterie	•	•	•	•	•	•
Logiciel de programmation HST-Tool-Manager	•	•	•	•	•	•
Alarme de vibration de la poignée	•	•	•	•	•	•
Embrayage mécanique	•	•	•			
Affichage OLED		•	•	•	•	•
Compteur de vis		•	•	•	•	•
Job / Processus		•	•	•	•	•
Lecteur de code-barres optionnel		•	•	•	•	•
Wi-Fi optionnel		•	•	•	•	•
Capteur de couple rotatif et encoder pour lecture angulaire					•	•
Capteur de couple rotatif et capteur d'angle			•	•		•
Capteur de couple	Page 8	Page 12	Page 16	Page 20	Page 24	Page 28

## Affichage OLED



L'écran TorqBee® a été conçu pour guider intuitivement l'utilisateur à travers les différentes étapes du processus et pour indiquer à tout moment la qualité du vissage.



# Série TotiqBee®

## Aperçu

### 1 Affichage OLED pour guidage du processus\*

### 2 Témoin de contrôle LED multicolore

Informations sur l'état de l'outil pour l'opérateur. LED visible sous tous les angles.

### 3 Moteur brushless

pour une meilleure vitesse de ralenti, un travail plus rapide et plus efficace, sans entretien

### 4 Index des couleurs

affectation simple du couple de la machine et du domaine d'application

### 5 Accès à l'embrayage\*\*

Réglage rapide et simple de la limite de couple mécanique

### 6 Sens de rotation droite / gauche

Simple et rapide grâce au bouton de réversibilité

### 7 Large gâchette

forme ergonomique

### 8 Poignée ergonomique

pour une meilleure tenue de l'outil incluant alarme de vibration de la poignée

### 9 Port USB

Paramétrage spécifique pour votre application

### 10 LED puissante

éclairage optimal même dans de mauvaises conditions d'éclairage

### 11 Wi-Fi optionnel\*

Wi-Fi 2.4 & 5 GHz

### 12 Lecteur de code-barres optionnel\*

### 13 Batterie Premium Li-Ion

18 Volt, 2.5 Ah / 5.0 Ah

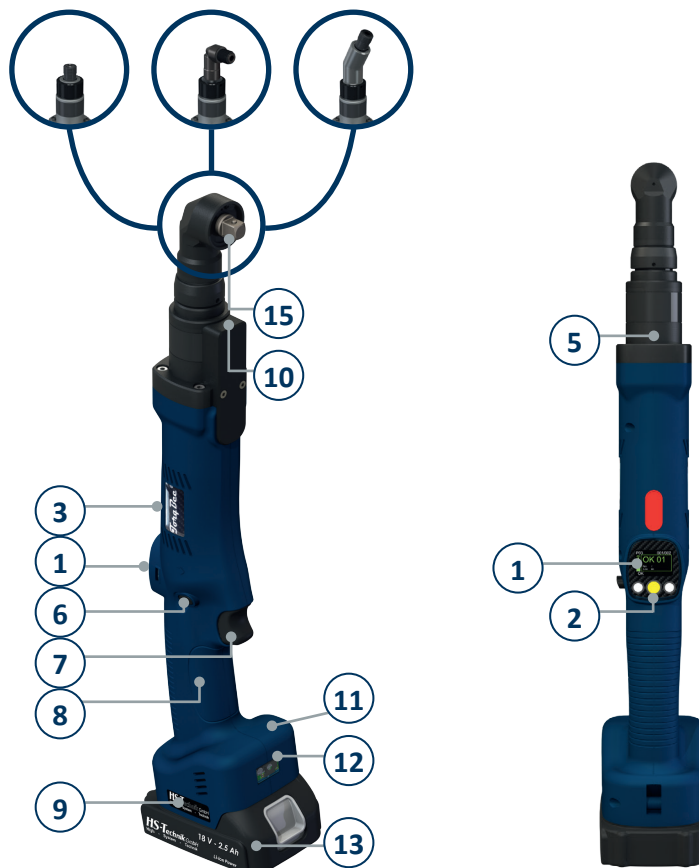
### 14 Mandrin rapide hexa 1/4"

### 15 Carré 3/8"

L'entraînement peut varier en fonction de la tête renvoi d'angle



### Différentes têtes renvoi d'angle et adaptations disponibles



\* Non disponible dans la version Light

\*\*Non disponible dans les versions ECO, EC et EC

Type de visseuse	Assemblage	HST-PR-1825	HST-PR-1850
TBPL/SO/SOP-4	franc	3,600	7,000
	élastique	2,500	4,900
TBPL/SO/SOP-12	franc	1,650	3,200
	élastique	600	1,100
TBPECO/EC/EC2-12	franc	1,900	3,600
	élastique	650	1,200
TBAL/SO/SOP-12	franc	1,750	3,300
	élastique	650	1,200
TBAL/SO/SOP-85	franc	*	600
	élastique	*	250
TBAECO/EC/EC2-20	franc	950	1,800
	élastique	450	850
TBAECO/EC/EC2-85	franc	*	700
	élastique	*	300

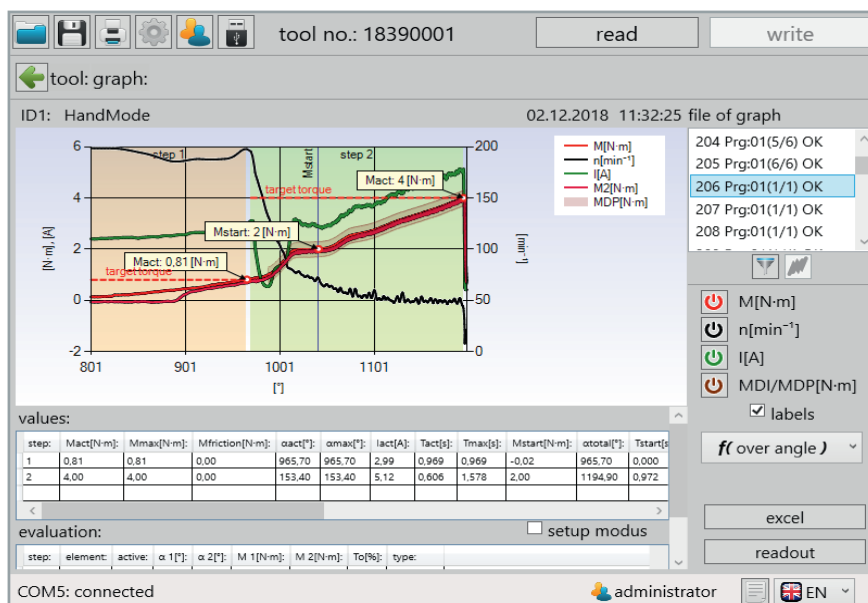
\* La batterie n'est pas adaptée à cet outil.

Indication : Les données indiquées dans le tableau peuvent varier en fonction du matériau.

## Analyse de courbes de vissage

Les outils de la série SOP-, EC et EC<sup>2</sup> sont idéaux pour les analyses des opérations de vissage.

L'enregistrement du couple / courbe de vissage se fait sans matériel supplémentaire, directement sur l'outil et peut ensuite être exporté pour d'autres analyses ou rapports.



# Série *TorqBee*® Light

## Visseuse à coupure

- Embrayage de précision
- Précision du couple  
≤ +/- 5 %
- Programmable sur 6 étapes
  - Courant
  - Angle
  - Vitesse
  - Temps
- Alarme de vibration de la poignée
- Indicateur LED multicolore, visible sous tous les angles
- Gestion intelligente de la batterie
- Moteur brushless
- Récupération de l'énergie pour accroître autonomie
- Forme ergonomique
- Led pour éclairer le point de vissage
- Les mises à jour peuvent se faire via USB

Vous trouverez de plus amples informations concernant le logiciel de programmation sur notre site internet.



### *TorqBee*® Light

- La version économique avec possibilité de programmation
- Convient aux joints de classe C
- Programmable sur 6 étapes



# Série *TorqBee*® Light

## Visseuse pistolet



Visseuse pistolet	Couple	Vitesse max. (à vide)	Entraînement	Dimensions L × l × H	Poids
TBPL-4	1.0 - 4.0 Nm	60 - 1,300 tr/min	hexa 1/4" - Forme E	230 × 72 × 211 mm	1.20 kg
TBPL-6	2.0 - 6.5 Nm	50 - 1,040 tr/min	hexa 1/4" - Forme E	230 × 72 × 211 mm	1.20 kg
TBPL-10	2.0 - 9.0 Nm	40 - 740 tr/min	hexa 1/4" - Forme E	230 × 72 × 211 mm	1.20 kg
TBPL-12	3.0 - 13.0 Nm	30 - 530 tr/min	hexa 1/4" - Forme E	230 × 72 × 211 mm	1.20 kg
TBPL-xxLSP3 <sup>1)</sup>	sur demande	sur demande	sur demande	230 × 72 × 211 mm	1.20 kg
TBAL-xxRA <sup>2)</sup>	sur demande	sur demande	sur demande	230 × 72 × 211 mm	1.20 kg

<sup>1)</sup> Visseuse type pistolet avec interface LSP3 de Lübberring

<sup>2)</sup> Visseuse type pistolet compatible avec bras de réaction au couple

# Série TorqBee® Light

## Visseuse renvoi d'angle



Visseuse renvoi d'angle	Couple	Vitesse max. (à vide)	Entraînement	Dimensions L x l x H	Poids
TBAL-10-2 (4)	2.0 - 9.0 Nm	40 - 700 tr/min	carré 1/4"	460 x 72 x 94 mm	1.50 kg
TBAL-12-3	3.0 - 13.0 Nm	30 - 480 tr/min	carré 3/8"	452 x 72 x 94 mm	1.50 kg
TBAL-20-3	5.0 - 20.0 Nm	20 - 340 tr/min	carré 3/8"	452 x 72 x 94 mm	1.50 kg
TBAL-30-3	15.0 - 30.0 Nm	10 - 200 tr/min	carré 3/8"	510 x 72 x 94 mm	2.20 kg
TBAL-55-3 (5)	25.0 - 55.0 Nm	10 - 120 tr/min	carré 3/8"	580 x 72 x 94 mm	2.67 kg
TBAL-85-5	30.0 - 85.0 Nm	10 - 80 tr/min	carré 1/2"	630 x 72 x 94 mm	3.00 kg
TBAL-100-5	35.0 - 100.0 Nm	6 - 70 tr/min	carré 1/2"	642 x 72 x 94 mm	3.67 kg

- 2 = Carré 1/4"
- 3 = Carré 3/8"
- 4 = 1/4" Vis à tête à six pans creux E
- 5 = Carré 1/2"

À partir de 60 Nm, l'outil doit être utilisé avec un bras de réaction au couple approprié!  
 Fonction de sécurité : à partir de TBAL-30 secondes de déclenchement de démarrage disponibles

Dimensions et poids sans batterie.

Les têtes renvoi d'angle pour la série TorqBee® se trouvent à partir de la page 32.



# Série TotqBee® Light

## Visseuse droite



Visseuse droite	Couple	Vitesse max. (à vide)	Entraînement	Dimensions L x l x H	Poids
TBSL-4	1.0 - 4.0 Nm	60 - 1,300 tr/min	hexa 1/4" - Form E	410 x 72 x 94 mm	1.30 kg
TBSL-6	2.0 - 6.5 Nm	50 - 1,040 tr/min	hexa 1/4" - Form E	410 x 72 x 94 mm	1.30 kg
TBSL-10	2.0 - 9.0 Nm	40 - 740 tr/min	hexa 1/4" - Form E	410 x 72 x 94 mm	1.30 kg
TBSL-12	3.0 - 13.0 Nm	30 - 530 tr/min	hexa 1/4" - Form E	410 x 72 x 94 mm	1.30 kg

Dimensions et poids sans batterie.

# Série *TotqBee*® SO

## Visseuse à coupure programmable sans fil

- Embrayage de précision
- Précision du couple  
≤ +/- 5 %
- Programmable sur 6 étapes
  - Courant
  - Angle
  - Vitesse
  - Temps
- Alarme de vibration de la poignée
- Indicateur LED multicolore, visible sous tous les angles
- Gestion intelligente de la batterie
- Moteur brushless
- Affichage des résultats du vissage
- La récupération prolonge la durée de vie de la batterie
- Forme ergonomique
- LED pour éclairer la zone de serrage
- Les mises à jour peuvent se faire via USB
- Affichage OLED
- Compteur de vis
- Fonction mémoire de compteur
- 100 programmes de vissage différents
- Mémoire intégrée pour au moins 150 000 résultats de vissage, y compris courbes de vissage
- En option: Lecteur code-barres & Wi-Fi

Vous trouverez de plus amples informations concernant le logiciel de programmation sur notre site internet.



### *TotqBee*® SO – Avantages par rapport aux outils présentés sur les pages précédentes

- Affichage OLED pour information des utilisateurs
- Compteur de vis
- En option Wi-Fi (2.4 & 5 GHz) en option Lecteur code-barre

# Série *TotqBee*® SO

## Visseuse pistolet



Visseuse pistolet	Couple	Vitesse max. (à vide)	Entraînement	Dimensions L × l × H	Poids
TBPSO-4*	1.0 - 4.0 Nm	60 - 1,300 tr/min	hexa 1/4" - Forme E	230 × 72 × 211 mm	1.20 kg
TBPSO-6*	2.0 - 6.5 Nm	50 - 1,040 tr/min	hexa 1/4" - Forme E	230 × 72 × 211 mm	1.20 kg
TBPSO-10*	2.0 - 9.0 Nm	40 - 740 tr/min	hexa 1/4" - Forme E	230 × 72 × 211 mm	1.20 kg
TBPSO-12*	3.0 - 13.0 Nm	30 - 530 tr/min	hexa 1/4" - Forme E	230 × 72 × 211 mm	1.20 kg
TBPSO-xxLSP3 <sup>1)</sup>	sur demande	sur demande	sur demande	230 × 72 × 211 mm	1.20 kg
TBPSO-xxRA* <sup>2)</sup>	sur demande	sur demande	sur demande	230 × 72 × 211 mm	1.20 kg

\*W = Option Wi-Fi

\*B = Option Lecteur code-barre

\*WB = Option Wi-Fi & Lecteur code-barre

<sup>1)</sup> Visseuse type pistolet avec interface LSP3 de Lübbeling

<sup>2)</sup> Visseuse type pistolet compatible avec un bras de réaction au couple

# Série TorqBee® SO

## Visseuse renvoi d'angle



Visseuse renvoi d'angle	Couple	Vitesse max. (à vide)	Entraînement	Dimensions L x l x H	Poids
TBASO-10*-2 (4)	2.0 - 9.0 Nm	40 - 700 tr/min	carré 1/4"	460 x 72 x 94 mm	1.50 kg
TBASO-12*-3	3.0 - 13.0 N	30 - 480 tr/min	carré 3/8"	452 x 72 x 94 mm	1.50 kg
TBASO-20*-3	5.0 - 20.0 Nm	20 - 340 tr/min	carré 3/8"	452 x 72 x 94 mm	1.50 kg
TBASO-30*-3	15.0 - 30.0 Nm	10 - 200 tr/min	carré 3/8"	510 x 72 x 94 mm	2.20 kg
TBASO-55*-3 (5)	25.0 - 55.0 Nm	10 - 120 tr/min	carré 3/8"	580 x 72 x 94 mm	2.67 kg
TBASO-85*-5	30.0 - 85.0 Nm	10 - 80 tr/min	carré 1/2"	630 x 72 x 94 mm	3.00 kg
TBASO*-100-5	35.0 - 100.0 Nm	6 - 70 tr/min	carré 1/2"	642 x 72 x 94 mm	3.67 kg

\*W = Option Wi-Fi

\*B = Option Lecteur code-barre

\*WB = Option Wi-Fi & Lecteur code-barre

2 = Carré 1/4"

3 = Carré 3/8"

4 = 1/4" Vis à tête à six pans creux E

5 = Carré 1/2"

À partir de 60 Nm, l'outil doit être utilisé avec un bras de réaction au couple approprié!

Fonction de sécurité : à partir de TBASO-30 secondes de déclenchement de démarrage disponibles

Dimensions et poids sans batterie.

Les têtes renvoi d'angle pour la série TorqBee® se trouvent à partir de la page 32.



# Série TotiqBee® SO

## Visseuse droite



Visseuse droite	Couple	Vitesse max. (à vide)	Entraînement	Dimensions L x l x H	Poids
TBSSO-4*	1.0 - 4.0 Nm	60 - 1,300 tr/min	hexa 1/4" - Forme E	410 x 72 x 94 mm	1.30 kg
TBSSO-6*	2.0 - 6.5 Nm	50 - 1,040 tr/min	hexa 1/4" - Forme E	410 x 72 x 94 mm	1.30 kg
TBSSO-10*	2.0 - 9.0 Nm	40 - 740 tr/min	hexa 1/4" - Forme E	410 x 72 x 94 mm	1.30 kg
TBSSO-12*	3.0 - 13.0 Nm	30 - 530 tr/min	hexa 1/4" - Forme E	410 x 72 x 94 mm	1.30 kg

\*W = Option Wi-Fi

\*B = Option Lecteur code-barre

\*WB = Option Wi-Fi & Lecteur code-barre

# Série *TorqBee*® SOP

Visseuse à coupure programmable sans fil avec capteur de couple

- Embrayage de précision
- Capteur de couple
- Précision du couple  
≤ +/- 5 %
- 6-step programmability
  - Couple
  - Courant
  - Angle
  - Vitesse
  - Temps
- Alarme de vibration de la poignée
- Indicateur LED multicolore, visible sous tous les angles
- Gestion intelligente de la batterie
- Moteur brushless
- Affichage des résultats du vissage
- La récupération prolonge la durée de vie de la batterie
- Forme ergonomique
- LED pour éclairer la zone de serrage
- Les mises à jour peuvent se faire via USB
- Affichage OLED
- Compteur de vis
- Fonction mémoire de compteur
- 100 programmes de vissage différents
- Mémoire intégrée pour au moins 150 000 résultats de vissage, y compris courbes de vissage
- Évaluation OK/NOK du résultat de serrage, contrôle direct de l'embrayage mécanique
- Peut également être utilisé comme Battery-DC-Tool
- En option: Lecteur code-barres & Wi-Fi

Vous trouverez de plus amples informations concernant le logiciel de programmation sur notre site internet.



## *TorqBee*® SOP – Avantages par rapport aux outils présentés sur les pages précédentes

- Capteur de couple Évaluation OK/NOK du résultat de coupure
- Peut aussi être utilisé comme visseuse EC sans fil
- Approprié pour des opérations de vissage des classes A, B & C.



# Série *TotqBee*<sup>®</sup> SOP

## Visseuse pistolet



Visseuse pistolet	Couple	Vitesse max. (à vide)	Entraînement	Dimensions L × l × H	Poids
TBPSOP-4*	1.0 - 4.0 Nm	60 - 1,300 tr/min	hexa 1/4" - Form E	230 × 72 × 211 mm	1.20 kg
TBPSOP-6*	2.0 - 6.5 Nm	50 - 1,040 tr/min	hexa 1/4" - Form E	230 × 72 × 211 mm	1.20 kg
TBPSOP-10*	2.0 - 9.0 Nm	40 - 740 tr/min	hexa 1/4" - Form E	230 × 72 × 211 mm	1.20 kg
TBPSOP-12*	3.0 - 13.0 Nm	30 - 530 tr/min	hexa 1/4" - Form E	230 × 72 × 211 mm	1.20 kg
TBPSOP-xxLSP3 <sup>1)</sup>	upon request	upon request	upon request	230 × 72 × 211 mm	1.20 kg
TBPSOP-xxRA* <sup>2)</sup>	upon request	upon request	upon request	230 × 72 × 211 mm	1.20 kg

\*W = Option Wi-Fi

\*B = Option Lecteur code-barre

\*WB = Option Wi-Fi & Lecteur code-barre

<sup>1)</sup> Visseuse type pistolet avec interface LSP3 de Lübbing

<sup>2)</sup> Visseuse type pistolet compatible avec un bras de réaction au couple

# Série TorqBee® SOP

## Visseuse renvoi d'angle



Visseuse renvoi d'angle	Couple	Vitesse max. (à vide)	Entraînement	Dimensions L x l x H	Poids
TBASOP-10*-2 (4)	2.0 - 9.0 Nm	40 - 740 tr/min	carré 1/4"	460 x 72 x 94 mm	1.50 kg
TBASOP-12*-3	3.0 - 13.0 Nm	30 - 480 tr/min	carré 3/8"	452 x 72 x 94 mm	1.50 kg
TBASOP-20*-3	5.0 - 20.0 Nm	20 - 340 tr/min	carré 3/8"	452 x 72 x 94 mm	1.50 kg
TBASOP-30*-3	15.0 - 30.0 Nm	10 - 200 tr/min	carré 3/8"	510 x 72 x 94 mm	2.20 kg
TBASOP-55*-3 (5)	25.0 - 55.0 Nm	10 - 120 tr/min	carré 3/8"	580 x 72 x 94 mm	2,67 kg
TBASOP-85*-5	30.0 - 85.0 Nm	10 - 80 tr/min	carré 1/2"	630 x 72 x 94 mm	3.00 kg
TBASOP*-100-5	35.0 - 100.0 Nm	6 - 70 tr/min	carré 1/2"	642 x 72 x 94 mm	3.67 kg

\*W = Option Wi-Fi

\*B = Option Lecteur code-barre

\*WB = Option Wi-Fi & Lecteur code-barre

2 = Carré 1/4"

3 = Carré 3/8"

4 = 1/4" Vis à tête à six pans creux E

5 = Carré 1/2"

À partir de 60 Nm, l'outil doit être utilisé avec un bras de réaction au couple approprié!

Fonction de sécurité : à partir de TBAS-30 secondes de déclenchement de démarrage disponibles

Dimensions et poids sans batterie.

Les têtes renvoi d'angle pour la série TorqBee® se trouvent à partir de la page 32.



# Série TotiqBee® SOP

## Visseuse droite



Visseuse droite	Couple	Vitesse max. (à vide)	Entraînement	Dimensions L x l x H	Poids
TBSSOP-4*	1.0 - 4.0 Nm	60 - 1,300 rpm	1/4" - Form E	410 x 72 x 94 mm	1.30 kg
TBSSOP-6*	2.0 - 6.5 Nm	50 - 1,040 rpm	1/4" - Form E	410 x 72 x 94 mm	1.30 kg
TBSSOP-10*	2.0 - 9.0 Nm	40 - 740 rpm	1/4" - Form E	410 x 72 x 94 mm	1.30 kg
TBSSOP-12*	3.0 - 13.0 Nm	30 - 530 rpm	1/4" - Form E	410 x 72 x 94 mm	1.30 kg

\*W = Option Wi-Fi

\*B = Option Lecteur code-barre

\*WB = Option Wi-Fi & Lecteur code-barre

# Série *TotqBee*® ECO

## Visseuse programmable ECO

- **Capteur de couple**
- **Précision du couple**  
≤ +/- 4 %
- **Programmable sur 6 étapes**
  - Couple
  - Courant
  - Angle
  - Vitesse
  - Temps
- **Alarme de vibration de la poignée**
- **Indicateur LED multicolore, visible sous tous les angles**
- **Gestion intelligente de la batterie**
- **Moteur brushless**
- **Affichage des résultats du vissage**
- **La récupération prolonge la durée de vie de la batterie**
- **Forme ergonomique**
- **LED pour éclairer la zone de serrage**
- **Les mises à jour peuvent se faire via USB**
- **Affichage OLED**
- **Compteur de vis**
- **Fonction mémoire de compteur**
- **100 programmes de vissage différents**
- **Mémoire intégrée pour au moins 150 000 résultats de vissage, y compris courbes de vissage**
- **Évaluation OK/NOK du résultat de serrage, contrôle direct de l'embrayage mécanique**
- **Toutes les stratégies de serrage courantes peuvent être programmées**
- **En option: Lecteur code-barres & Wi-Fi**

Vous trouverez de plus amples informations concernant le logiciel de programmation sur notre site internet.



### *TotqBee*® ECO – Benefits in comparison to the tool on the previous pages

- Capteur de couple pour une grande précision
- Approprié pour des opérations de vissage des classes A, B & C

# Série *TotqBee*<sup>®</sup> ECO

## Visseuse pistolet



Visseuse pistolet	Couple	Vitesse max. (à vide)	Entraînement	Dimensions L × l × H	Poids
TBPECO-12*	2.0 - 14.0 Nm	20 - 530 tr/min	hexa 1/4" - Forme E	230 × 72 × 211 mm	1.15 kg
TBPECO-xxLSP3	sur demande	sur demande	sur demande	230 × 72 × 211 mm	1.15 kg
TBPECO-xxRA* <sup>1)</sup>	sur demande	sur demande	sur demande	230 × 72 × 211 mm	1.15 kg

\*W = Option Wi-Fi

\*B = Option Lecteur code-barre

\*WB = Option Wi-Fi & Lecteur code-barre

<sup>1)</sup> Visseuse type pistolet avec interface LSP3 de Lübbing

<sup>2)</sup> Visseuse type pistolet compatible avec un bras de réaction au couple

# Série TorqBee® ECO

## Visseuse renvoi d'angle



Visseuse renvoi d'angle	Couple	Vitesse max. (à vide)	Entraînement	Dimensions L x l x H	Poids
TBAECO-12*-3	5.0 - 12.0 Nm	20 - 480 tr/min	carré 3/8"	463 x 72 x 94 mm	1.45 kg
TBAECO-20*-3	5.0 - 20.0 Nm	15 - 340 tr/min	carré 3/8"	452 x 72 x 94 mm	1.45 kg
TBAECO-30*-3	10.0 - 30.0 Nm	10 - 200 tr/min	carré 3/8"	530 x 72 x 94 mm	2.25 kg
TBAECO-55*-3 (5)	20.0 - 55.0 Nm	5 - 120 tr/min	carré 3/8"	586 x 72 x 94 mm	2.67 kg
TBAECO-85*-5	30.0 - 85.0 Nm	4 - 80 tr/min	carré 1/2"	630 x 72 x 94 mm	3.00 kg
TBAECO*-120-5	35.0 - 120.0 Nm	3 - 70 tr/min	carré 1/2"	647 x 72 x 94 mm	3.40 kg

\*W = Option Wi-Fi

\*B = Option Lecteur code-barre

\*WB = Option Wi-Fi & Lecteur code-barre

3 = Carré 3/8"

5 = Carré 1/2"

À partir de 60 Nm, l'outil doit être utilisé avec un bras de réaction au couple approprié  
Fonction de sécurité : à partir de TBAX-30 secondes de déclenchement de démarrage disponibles

Dimensions et poids sans batterie.

Les têtes renvoi d'angle pour la série TorqBee® se trouvent à partir de la page 32.



# Série TotiqBee® ECO

## Visseuse droite



Visseuse droite	Couple	Vitesse max. (à vide)	Entraînement	Dimensions L × l × H	Poids
TBSECO-12*	2.0 - 14.0 Nm	20 - 530 tr/min	hexa 1/4" - Forme E	410 × 72 × 94 mm	1.22 kg

\*W = Option Wi-Fi

\*B = Option Lecteur code-barre

\*WB = Option Wi-Fi & Lecteur code-barre

# Série *TorqBee*® EC

Visseuse programmable sans fil avec capteur de couple et capteur d'angle

- Capteur de couple dynamique et capteur d'angle
- Précision du couple  
≤ +/- 2,5 %
- Programmable sur 6 étapes
  - Couple
  - Courant
  - Angle
  - Vitesse
  - Temps
- Alarme de vibration de la poignée
- Témoin de contrôle LED multicolore
- Gestion intelligente de la batterie
- Moteur brushless
- Affichage des résultats du vissage
- La récupération prolonge la durée de vie de la batterie
- Forme ergonomique
- LED pour éclairer la zone de serrage
- Éclairage à LED pour une meilleure visibilité de vissage
- Affichage OLED
- Compteur de vis
- Fonction de mémoire de compteur
- 100 programmes de vissage différents
- Mémoire intégrée pour au moins 150 000 résultats de vissage, y compris couple et courbe de vissage
- Évaluation OK/NOK du résultat de serrage
- Tous les processus de vissage classiques programmables
- En option: Lecteur code-barres & Wi-Fi

Vous trouverez de plus amples informations concernant le logiciel de programmation sur notre site internet.



## *TorqBee*® EC – Avantages par rapport aux outils présentés sur les pages précédentes

- Capteur de couple dynamique et capteur d'angle pour une meilleure précision.
- Grande précision, même en rotation à gauche
- Approprié pour des opérations de vissage des classes A, B & C.



# Série *TotqBee*<sup>®</sup> EC

## Visseuse pistolet



Visseuse pistolet	Couple	Vitesse max. (à vide)	Entraînement	Dimensions L × l × H	Poids
TBPEC-10*	0.8 - 11.0 Nm	20 - 740 tr/min	hexa 1/4" - Forme E	230 × 72 × 211 mm	1.15 kg
TBPEC-12*	1.0 - 14.0 Nm	20 - 530 tr/min	hexa 1/4" - Forme E	230 × 72 × 211 mm	1.15 kg
TBPEC-xxLSP3 <sup>1)</sup>	sur demande	sur demande	sur demande	230 × 72 × 211 mm	1.15 kg
TBPEC-xxRA* <sup>2)</sup>	sur demande	sur demande	sur demande	230 × 72 × 211 mm	1.15 kg

\*W = Option Wi-Fi

\*B = Option Lecteur code-barre

\*WB = Option Wi-Fi & Lecteur code-barre

<sup>1)</sup> Visseuse type pistolet avec interface LSP3 de Lűbbering

<sup>2)</sup> Visseuse type pistolet compatible avec bras de réaction au couple

# Série TorqBee® EC

## Visseuse renvoi d'angle



Visseuse renvoi d'angle	Couple	Vitesse max. (à vide)	Entraînement	Dimensions L x l x H	Poids
TBAEC-10*-2 (4)	1.5 - 10.0 Nm	20 - 700 tr/min	carré 1/4"	487 x 72 x 94 mm	1.43 kg
TBAEC-12*-3	2.0 - 12.0 Nm	20 - 520 tr/min	carré 3/8"	463 x 72 x 94 mm	1.45 kg
TBAEC-20*-3	5.0 - 20.0 Nm	16 - 370 tr/min	carré 3/8"	452 x 72 x 94 mm	1.45 kg
TBAEC-30*-3	10.0 - 30.0 Nm	10 - 240 tr/min	carré 3/8"	530 x 72 x 94 mm	2.25 kg
TBAEC-55*-3 (5)	20.0 - 55.0 Nm	6 - 130 tr/min	carré 3/8"	586 x 72 x 94 mm	2.67 kg
TBAEC-85*-5	30.0 - 85.0 Nm	3 - 80 tr/min	carré 1/2"	630 x 72 x 94 mm	3.00 kg
TBAEC*-120-5	35.0 - 120.0 Nm	2 - 60 tr/min	carré 1/2"	647 x 72 x 94 mm	3.40 kg

\*W = Option Wi-Fi

\*B = Option Lecteur code-barre

\*WB = Option Wi-Fi & Lecteur code-barre

2 = Carré 1/4"

3 = Carré 3/8"

4 = 1/4" Vis à tête à six pans creux E

5 = Carré 1/2"

À partir de 60 Nm, l'outil doit être utilisé avec un bras de réaction au couple approprié!

Fonction de sécurité : à partir de TBAX-30 secondes de déclenchement de démarrage disponibles

Dimensions et poids sans batterie.

Les têtes renvoi d'angle pour la série TorqBee® se trouvent à partir de la page 32.



# Série TotiqBee® EC

## Visseuse droite



Visseuse droite	Couple	Vitesse max. (à vide)	Entraînement	Dimensions L x l x H	Poids
TBSEC-10*	0.8 - 11.0 Nm	20 - 740 tr/min	hexa 1/4" - Forme E	410 x 72 x 94 mm	1.22 kg
TBSEC-12*	1.0 - 14.0 Nm	20 - 530 tr/min	hexa 1/4" - Forme E	410 x 72 x 94 mm	1.22 kg

\*W = Option Wi-Fi

\*B = Option Lecteur code-barre

\*WB = Option Wi-Fi & Lecteur code-barre

# Série *TorqBee*® EC<sup>2</sup>

Outil DC programmable avec capteur dynamique et statique pour fonctionnement redondante

- Capteur de couple dynamique et capteur d'angle + capteur de couple statique redondant
- Précision du couple  
≤ +/- 2,5 %
- Programmable sur 6 étapes
  - Couple
  - Courant
  - Angle
  - Vitesse
  - Temps
- Alarme de vibration de la poignée
- Témoin de contrôle LED multicolore
- Gestion intelligente de la batterie
- Moteur brushless
- Affichage des résultats du vissage
- La récupération prolonge la durée de vie de la batterie
- Forme ergonomique
- Éclairage à LED pour une meilleure visibilité de vissage
- Les mises à jour peuvent se faire via USB
- Affichage OLED
- Compteur de vis
- Fonction de mémoire de compteur
- 100 programmes de vissage différents
- Mémoire intégrée pour au moins 150 000 résultats de vissage, y compris couple et courbe de vissage
- Évaluation OK/NOK du résultat de serrage
- Tous les processus de vissage classiques programmables
- Capteur de couple de réaction en redondance VDI / VDE 2862
- En option: Lecteur code-barres & Wi-Fi

Vous trouverez de plus amples informations concernant le logiciel de programmation sur notre site internet.



## *TorqBee*® EC<sup>2</sup> – Avantages par rapport aux outils présentés sur les pages précédentes

- Capteur de couple statique en redondance avec capteur de couple dynamique
- Angle de rotation du moteur brushless en redondance avec capteur d'angle
- Approprié pour opérations de vissage des classes A, B & C, également systèmes à commande manuelle (selon VDI 2862)

# Série *TotqBee*<sup>®</sup> EC<sup>2</sup>

## Visseuse pistolet



Visseuse pistolet	Couple	Vitesse max. (à vide)	Entraînement	Dimensions L × l × H	Poids
TBPEC2-10*	0.8 - 11.0 Nm	20 - 740 tr/min	hexa 1/4" - Forme E	230 × 72 × 211 mm	1.15 kg
TBPEC2-12*	1.0 - 14.0 Nm	20 - 530 tr/min	hexa 1/4" - Forme E	230 × 72 × 211 mm	1.15 kg
TBPEC2-xxLSP3 <sup>1)</sup>	sur demande	sur demande	sur demande	230 × 72 × 211 mm	1.15 kg
TBPEC2-xxRA* <sup>2)</sup>	sur demande	sur demande	sur demande	230 × 72 × 211 mm	1.15 kg

\*W = Option Wi-Fi

\*B = Option Lecteur code-barre

\*WB = Option Wi-Fi & Lecteur code-barre

<sup>1)</sup> Visseuse type pistolet avec interface LSP3 de LÜBBERING

<sup>2)</sup> Visseuse type pistolet compatible avec bras de réaction au couple

# Série TorqBee® EC<sup>2</sup>

## Visseuse renvoi d'angle



Visseuse renvoi d'angle	Couple	Vitesse max. (à vide)	Entraînement	Dimensions L x l x H	Poids
TBAEC2-10*-2 (4)	1.5 - 10.0 Nm	20 - 700 tr/min	carré 1/4"	487 x 72 x 94 mm	1.43 kg
TBAEC2-12*-3	2.0 - 12.0 Nm	20 - 520 tr/min	carré 3/8"	463 x 72 x 94 mm	1.45 kg
TBAEC2-20*-3	5.0 - 20.0 Nm	16 - 370 tr/min	carré 3/8"	452 x 72 x 94 mm	1.45 kg
TBAEC2-30*-3	10.0 - 30.0 Nm	10 - 240 tr/min	carré 3/8"	530 x 72 x 94 mm	2.25 kg
TBAEC2-55*-3 (5)	20.0 - 55.0 Nm	6 - 130 tr/min	carré 3/8"	586 x 72 x 94 mm	2.67 kg
TBAEC2-85*-5	30.0 - 85.0 Nm	3 - 80 tr/min	carré 1/2"	630 x 72 x 94 mm	3.00 kg
TBAEC2*-120-5	35.0 - 120.0 Nm	2 - 60 tr/min	carré 1/2"	647 x 72 x 94 mm	3.40 kg

\*W = Option Wi-Fi

\*B = Option Lecteur code-barre

\*WB = Option Wi-Fi & Lecteur code-barre

2 = Carré 1/4"

3 = Carré 3/8"

4 = 1/4" Vis à tête à six pans creux E

5 = Carré 1/2"

À partir de 60 Nm, l'outil doit être utilisé avec un bras de réaction au couple approprié!

Fonction de sécurité : à partir de TBAX-30 secondes de déclenchement de démarrage disponibles

Dimensions et poids sans batterie.

Les têtes renvoi d'angle pour la série TorqBee® se trouvent à partir de la page 32.



# Série TotiqBee® EC<sup>2</sup>

Visseuse droite



Visseuse droite	Couple	Vitesse max. (à vide)	Entraînement	Dimensions L x l x H	Poids
TBSEC2-10*	0.8 - 11.0 Nm	20 - 740 tr/min	hexa 1/4" - Forme E	410 x 72 x 94 mm	1.22 kg
TBSEC2-12*	1.0 - 14.0 Nm	20 - 530 tr/min	hexa 1/4" - Forme E	410 x 72 x 94 mm	1.22 kg

\*W = Option Wi-Fi

\*B = Option Lecteur code-barre

\*WB = Option Wi-Fi & Lecteur code-barre

Dimensions et poids sans batterie.

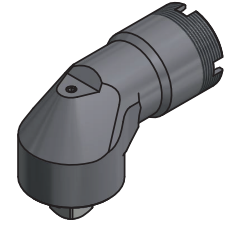
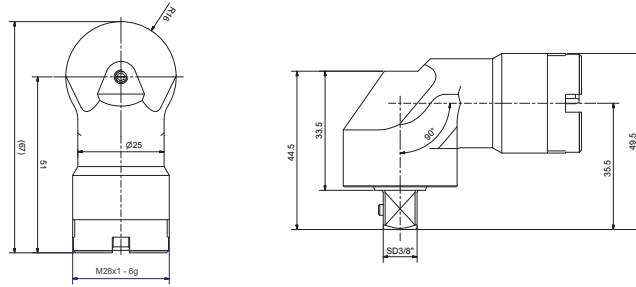
# Têtes renvoi d'angle pour *TotiqBee*®

## Visseuse à coupure

### Tête renvoi d'angle 03000267

- TBAL-12/20
- TBASO-12/20
- TBASOP-12/20
- TBAECO-12/20

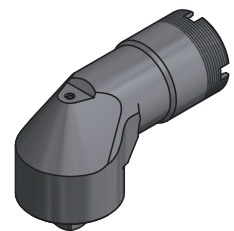
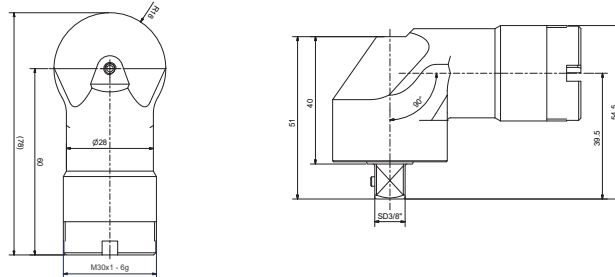
Couple max: 20 Nm  
Sortie: Carré 3/8"  
Poids: 234 g



### Tête renvoi d'angle 03000268

- TBAL-30
- TBASO-30
- TBASOP-30
- TBAECO-30

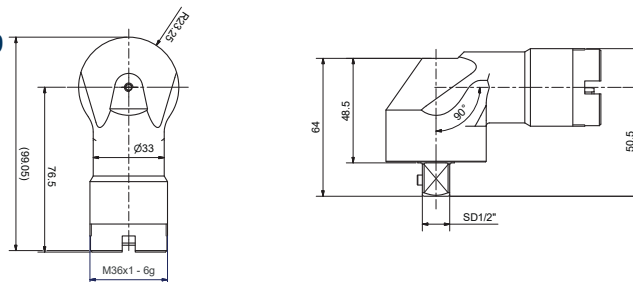
Couple max: 30 Nm  
Sortie: Carré 3/8"  
Poids: 338 g



### Tête renvoi d'angle 03000269

- TBAL-55
- TBASO-55
- TBASOP-55
- TBAECO-55

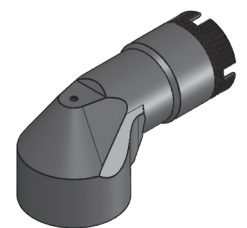
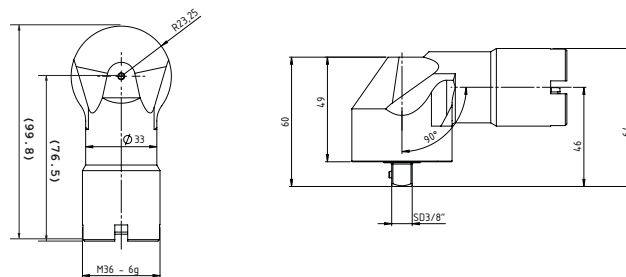
Couple max: 55 Nm  
Sortie: Carré 1/2"  
Poids: 651 g



### Tête renvoi d'angle 03000339

- TBAL-55
- TBASO-55
- TBASOP-55
- TBAECO-55

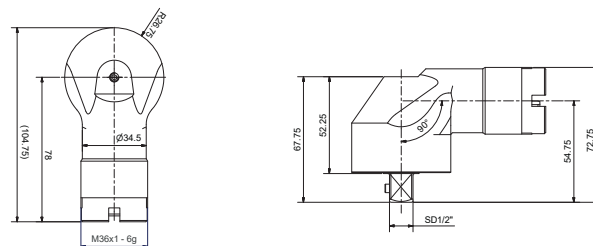
Couple max: 55 Nm  
Sortie: Carré 3/8"  
Poids: 651 g



### Tête renvoi d'angle 03000270

- TBAL-85
- TBASO-85
- TBASOP-85
- TBAECO-85

Couple max: 85 Nm  
Sortie: Carré 1/2"  
Poids: 818 g



Autres informations techniques, outils d'entraînement inclus, sur demande.



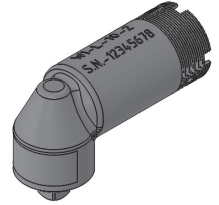
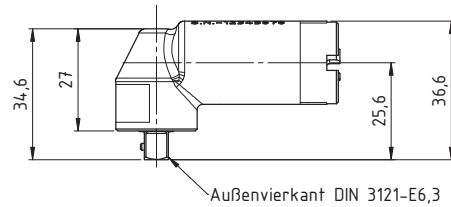
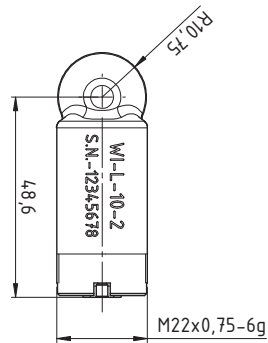
# Têtes renvoi d'angle pour *TotqBee*<sup>®</sup>

pour les outils à coupure et à courrant continu

## Tête renvoi d'angle WI-L-10-2

- TBAL-10
- TBASO-10
- TBASOP-10
- TBAECO-10
- TBAEC-10
- TBAEC2-10

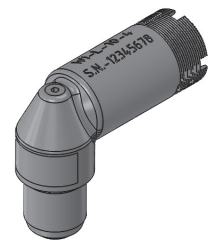
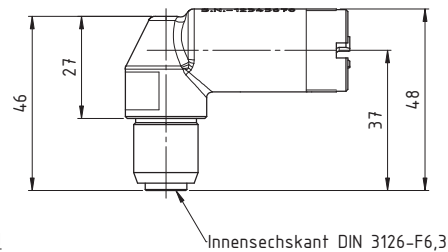
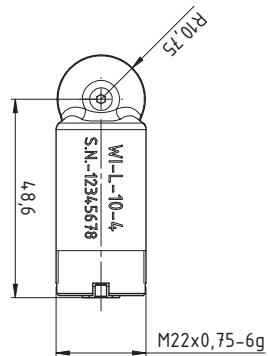
Couple max: 10 Nm  
Sortie: Carré 1/4"  
Poids: 116 g



## Tête renvoi d'angle WI-L-10-4

- TBAL-10
- TBASO-10
- TBASOP-10
- TBAECO-10
- TBAEC-10
- TBAEC2-10

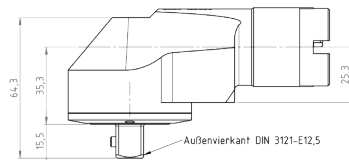
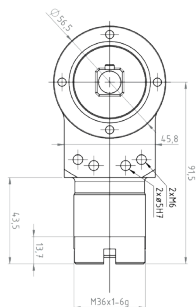
Couple max: 10 Nm  
Sortie: 1/4" hexagon Form E  
Poids: 138 g



## Tête renvoi d'angle WI-L-120-1/2

- TBAL-100
- TBASO-100
- TBASOP-100
- TBAECO-120
- TBAEC-120
- TBAEC2-120

Couple max: 120 Nm  
Sortie: Carré 1/2"  
Poids: 170 g



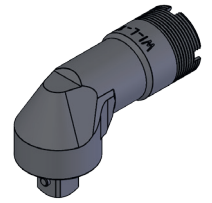
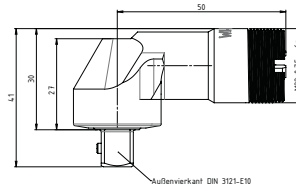
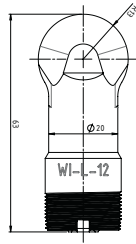
# Têtes renvoi d'angle pour *TotqBee*®

pour DC-Outils

## Tête renvoi d'angle WI-L-12-3/8

- TBAEC-12
- TBAEC2-12

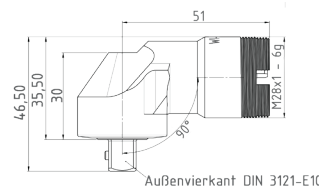
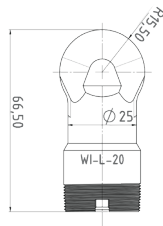
Couple max: 12 Nm  
Sortie: Carré 3/8"  
Longueur: 140 mm  
Poids: 145 g



## Tête renvoi d'angle WI-L-20-3/8

- TBAEC-20
- TBAEC2-20

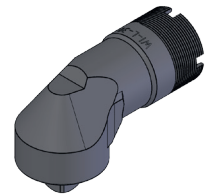
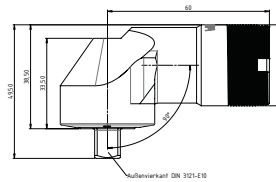
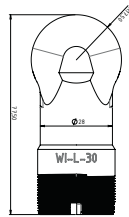
Couple max: 20 Nm  
Sortie: Carré 3/8"  
Longueur: 130 mm  
Poids: 237 g



## Tête renvoi d'angle WI-L-30-3/8 (WI-L-30-1/2)

- TBAEC-30
- TBAEC2-30

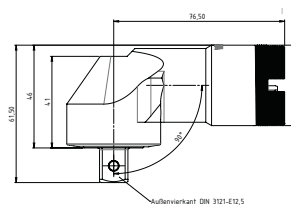
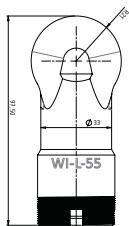
Couple max: 30 Nm  
Sortie: Carré 3/8" (Carré 1/2")  
Longueur: 230 mm  
Poids: 330 g (3/8), 339 g (1/2)



## Tête renvoi d'angle WI-L-55-3/8 (WI-L-55-1/2)

- TBAEC-55
- TBAEC2-55

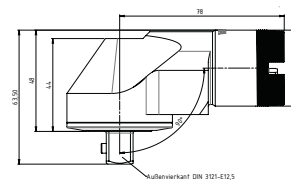
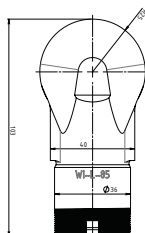
Couple max: 55 Nm  
Sortie: Carré 3/8" (Carré 1/2")  
Longueur: 289 mm  
Poids: 579 g (3/8), 585 g (1/2)



## Tête renvoi d'angle WI-L-85

- TBAEC-85
- TBAEC2-85

Couple max: 85 Nm  
Sortie: Carré 1/2"  
Longueur: 333 mm  
Poids: 715 g



# Accessoires *TorqBee*®

## Anneaux de couleurs, identification facile de l'outil

HST-TB-GEH-RING-blue/yellow/red/silver



## Adaptateur Visseuse TorqBee® EC/EC2 sur bras de réaction de couple en carbone

HST-3581



## Protection pour visseuse pistolet TorqBee®

TB-P-Cover

030000314 (20 = 12/12 Nm tête angulaire)

030000315 (30 = 30 Nm tête angulaire)

030000316 (55 = 55 Nm tête angulaire)

030000317 (10 = 10 Nm tête angulaire)

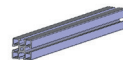


## Série THS

Porte-outils pour riveteuses, visseuses, visseuses à renvoi d'angle et pistolet



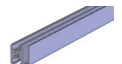
1



2



3



4

Número de commande	Ref.	Description
HST-THS	1	Kit porte-outils composé de 2 pièces
HST-TH-RAIL	2	Rail 45 x 45 mm, longueur 500 mm
HST-TH-STAND	3	Support de rail, hauteur 1 000 mm
HST-TH-PROFIL	4	Profil pour les boîtes à outil

## Réglage du couple

Tournevis de réglage  
030000243



## Porte-outils universel

HST-THS

Kit porte-outils pour profilés en aluminium 8 mm, 42 à 70 mm, Kit composé de deux supports



## Porte-outil pour tournevis pistolet

030000377

Facilement installé sur le lieu de travail  
Inclinaison réglable pour un travail ergonomique  
Sécurité et organisation accrues au travail



N° de commande	Compatible TBA-	Compatible TBS-
	TBAL-10	TBSL-4
	TBAL-12	TBSL-6
	TBAL-20	TBSL-10
	TBAL-30	TBSL-12
	TBAL-55	
	TBAL-85	
	TBAL-100	
	TBASO-10-*	TBSSO-4-*
	TBASO-12-*	TBSSO-6-*
	TBASO-20-*	TBSSO-10-*
	TBASO-30-*	TBSSO-12-*
	TBASO-55-*	
	TBASO-85-*	
	TBASO-100-*	
	TBASOP-10-*	TBSSOP-4-*
	TBASOP-12-*	TBSSOP-6-*
	TBASOP-20-*	TBSSOP-10-*
	TBASOP-30-*	TBSSOP-12-*
	TBASOP-55-*	
	TBASOP-85-*	
	TBASOP-100-*	
	TBAEC-10-*	TBSEC-6-*
	TBAEC-12-*	TBSEC-10-*
	TBAEC-20-*	TBSEC-12-*
	TBAEC-30-*	
	TBAEC-55-*	
	TBAEC-85-*	
	TBAEC-120-*	
	TBAEC2-10-*	TBSEC2-6-*
	TBAEC2-12-*	TBSEC2-10-*
	TBAEC2-20-*	TBSEC2-12-*
	TBAEC2-30-*	
	TBAEC2-55-*	
	TBAEC2-85-*	
	TBAEC2-120-*	

HST-3618

N° de commande	Compatible TBAEC-
	TBAEC-30-*
HST-3580	TBAEC-55-*
	TBAEC-85-*



HST-3618

HST-3580



Bague rotative pour visseuse TBA/S

Bague rotative pour visseuse TBAEC30/55/85



Suspension TBP PRIV-B8



Suspension TBS HST-3624

\*W = Option Wi-Fi  
 \*B = Option Lecteur code-barre  
 \*WB = Option Wi-Fi & Lecteur code-barre

### Batteries

N° de commande	HST-PR-1825	HST-PR-1850
Tension	18 V	18 V
Capacité	2.5 Ah	5.0 Ah
Compatible avec	TorqBee-Series, NutBee-Series, RivBee-Series et bien plus	
Poids	350 g	600 g

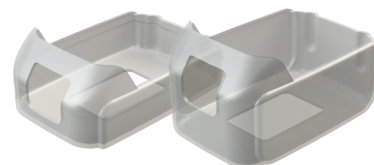


HST-PR-1825

HST-PR-1850

### Protection de batterie

N° de commande	Convient pour batterie
Cover-1825	HST-PR-1825
Cover-1850	HST-PR-1850



Cover-1825

Cover-1850

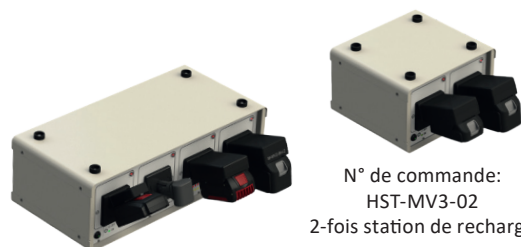
### HST-PR-2830 (Chargeur rapide)

N° de commande	HST-PR-2830 / HST-PR-2830-USA
Apport	220 - 240 V AC, 50 - 60 Hz / 110 V AC, 50 - 60 Hz
Courant de charge	3 A
Sortie	max. 21 V
Temps de charge	max. 55 min à 2.5 Ah batteries
Les critères d'arrêt	$\Delta U$ , température d'arrêt
Poids	ca. 550 g
Dimensions L x l x H	ca. 85 x 110 x 155 mm



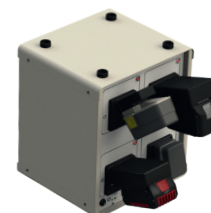
### HST-MV3 (Station de charge multiple)

N° de commande	HST-MV3-02 / HST-MV3-04 / HST-MV3-04W	
Apport	85 - 260 V AC, 47 - 63 Hz	
Puissance du moteur	max. 624 W	
Efficacité	> 89 %	
Sortie	56 V / 624 VA	
Ventilateur d'alimentation	$\leq 45^\circ\text{C}$ (OFF) $\geq 50^\circ\text{C}$ (ON)	
Poids	HST-MV3-02	ca. 4.7 kg
	HST-MV3-04	ca. 7.6 kg (Rangée forme)
	HST-MV3-04W	ca. 7.6 kg (Cubes forme)
Dimensions L x l x H sans support de batterie, y compris les pieds	HST-MV3-02	289 x 182 x 260 mm
	HST-MV3-04	539 x 182 x 260 mm
	HST-MV3-04W	289 x 330 x 260 mm
Examiné	CE, EN55022B, EN61000-3-2,-3, EN61000-4-2, 3, 4, 5, 6, 8, 11 EN60950	



N° de commande:  
HST-MV3-02  
2-fois station de recharge

N° de commande:  
HST-MV3-04  
4-fois station de recharge  
Rangée forme



N° de commande:  
HST-MV3-04W  
4-fois station de recharge  
Cubes forme

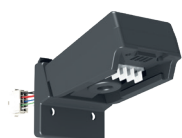
# Accessories

## HST-MV3 Multi-chargeur de batteries

Les spécifications des fabricants de cellules de batterie et les spécifications du pack de batteries de chaque fabricant sont prises en compte dans le processus de charge.

N° de commande	Pour les types de batterie	
M-MV3-PR	HS-Technik HST-PR	14.4 & 18 V Li-Ion
M-MV3-BH	Makita Makstar (BL) Makita Makstar (BH) HST-BL HST-BH	14.4 & 18 V Li-Ion 9.6 - 24 V Ni-MH 14.4 & 18 V Li-Ion 9.6 - 24 V Ni-MH
M-MV3-BO-LI	Bosch	14.4 & 18 V Li-Ion
M-MV3-BO-10	Bosch	10.8 V Li-Ion
M-MV3-BO-NI	Bosch	7.2 - 18 V Ni-Cd & Ni-MH
M-MV3-FEIN	Fein ASM / ASW	10.8 / 14.4 / 18 V Li-Ion
M-MV3-CPN	Atlas Copco Desoutter	18 & 36 V Li-Ion (avant 2021 batterie à 3 pôles) 18 & 36 V Li-Ion (avant 2021 batterie à 3 pôles)
M-MV3-Cleco	Apex Cleco Power Tools	26 & 44 V Li-Ion
M-MV3-AC30	Atlas Copco	18 & 30 V Li-Ion
M-MV3-UNI	Makita Bosch Gesipa Gesipa	7.2 - 24 V Ni-Cd & Ni-MH 7.2 - 18 V Ni-Cd & Ni-MH 12 V Ni-Cd & Ni-MH 14.4 V Li-Ion
M-MV3-GE	Gesipa	18 V Li-Ion
M-MV3-PA-36	Panasonic	3.6 V Li-Ion
M-MV3-PA-LI	Panasonic	10.8 / 14.4 / 18 V Li-Ion
M-MV3-PA-72	Panasonic	7.2 V Li-Ion
M-MV3-IR	Ingersoll Rand	20 & 40 V Li-Ion
M-MV3-SCS	SCS	3.6 V
M-MV3-DES	Desoutter	18 & 36 V Li-Ion (depuis 2021 avec l'électronique)

### Exemples d'images



M-MV3-PR



M-MV3-BH



M-MV3-BO-LI



M-MV3-BO-10



M-MV3-FEIN



M-MV3-CPN



M-MV3-UNI



M-MV3-PA-LI



M-MV3-PA-36

Si vous avez besoin d'adaptateurs de batterie pour les anciennes stations de charge, veuillez nous contacter.  
Adaptateurs de batterie supplémentaires sur demande.





# **HS-Technik GmbH**

**High - System - Technik**

Im Martelacker 12

D-79588 Efringen-Kirchen

Téléphone: +49 (0) 76 28 - 91 11-0

Télécopie: +49 (0) 76 28 - 91 11-90

Courriel: [info@hs-technik.com](mailto:info@hs-technik.com)

Site internet: [www.hs-technik.com](http://www.hs-technik.com)

© Copyright Août 2022

Sous réserve de modification et d'erreur. Toutes les illustrations ne sont représentées qu'à titre indicatif.

Nous nous réservons le droit d'apporter des modifications techniques à nos produits et des modifications à la gamme de produits dans le cadre de développements ultérieurs.

La reproduction, même partielle, de nos brochures est interdite et fera l'objet de poursuites judiciaires.