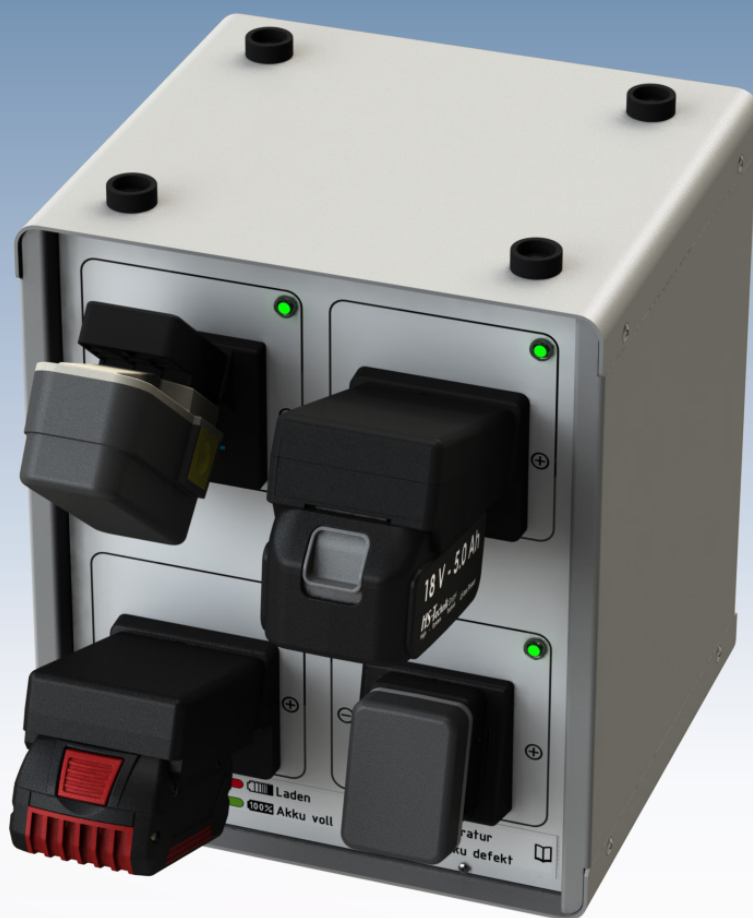


Technologie de charge de batterie

Station de charges mono et multi-baies



Votre distributeur spécialisé

Premium Power Tools

MADE IN GERMANY



HS-Technik GmbH
High - System - Technik

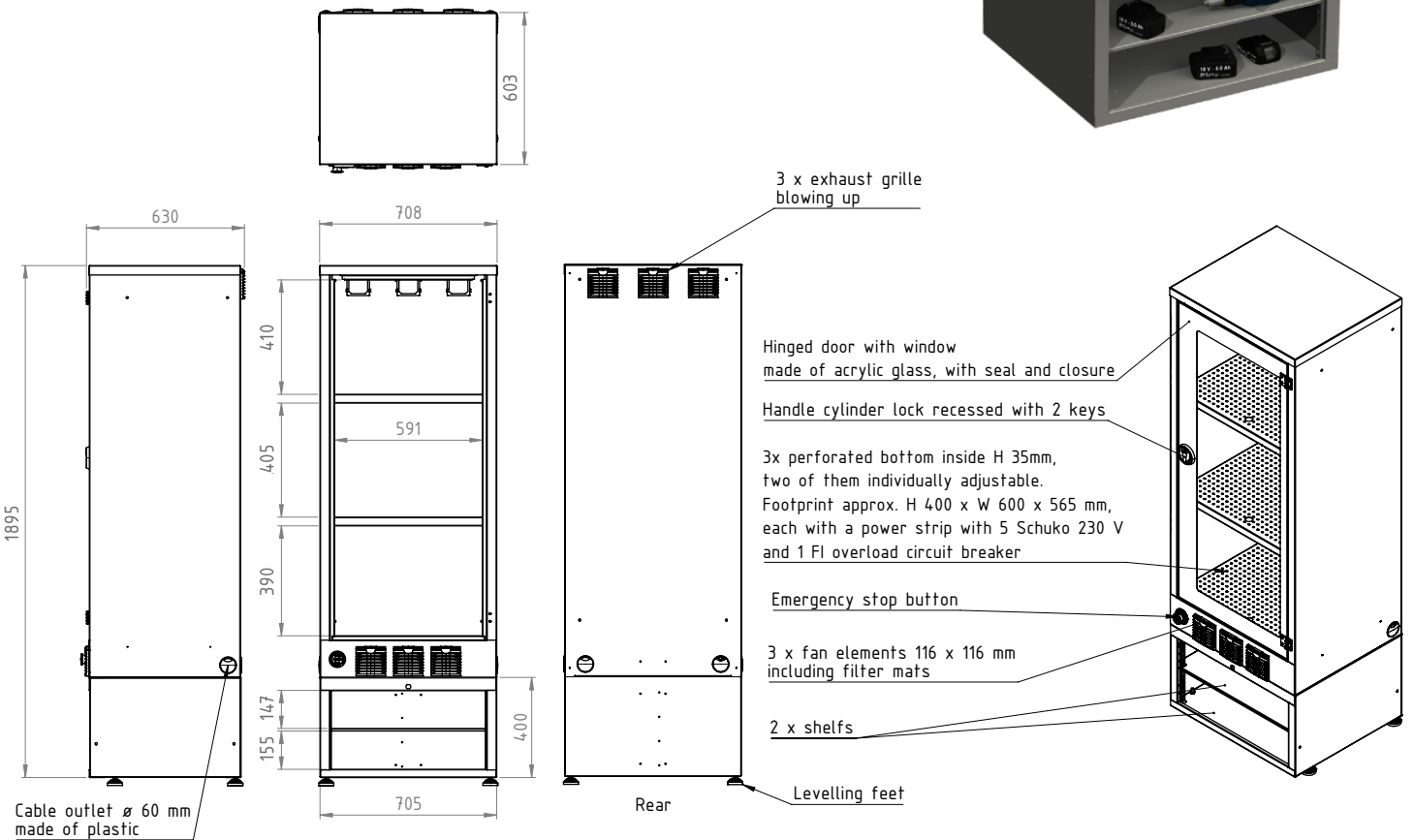
HST-MCC

Armoire de charge pour les stations de charge multibases MV3

- **Armoire de charge HS-Technik pouvant accueillir jusqu'à 24 baies de charge**
- **Ventilateurs pour refroidir le système**
Les ventilateurs sont commandés par thermostat, ce qui garantit une ventilation suffisante même lorsque la porte est fermée.
- **Porte avec fenêtre en verre acrylique**
- **Dispositif anti-vol**
La porte peut être verrouillée
- **Arrêt d'urgence**
- **Deux étagères réglables**



N° de commande	Description
HST-MCC	Armoire de charge complète
Dimensions l x H x P	708 x 2.043 x 630 mm

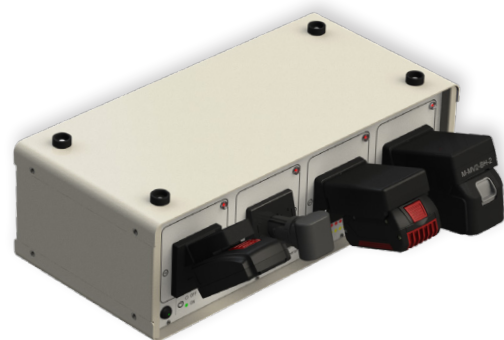
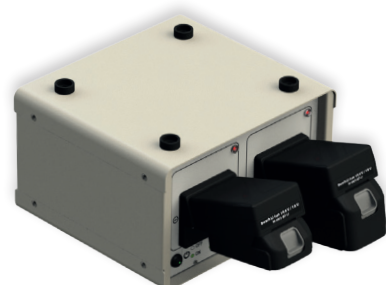


Not shown to scale

HST-MV3

Station de charge à plusieurs baies pour batteries d'outils électriques Li-ion, Ni-MH et Ni-Cd

- **Station de charge 2 baies et 4 baies**
- **IFCS - Système intelligent de charge complète pour batteries Li-Ion**
Charge les batteries Li-ion jusqu'à 98 %
- **Processus spécial de charge par impulsion à modulation de fréquence de HST pour batteries Li-Ion, Ni-Cd, Ni-MH**
Absolument aucun effet sur la mémoire en raison d'un courant de charge par impulsions à modulation de fréquence variable de grande amplitude
- **Mode de charge spécial**
Pour les batteries entièrement déchargées ou vides Ni-Cd et Ni-MH
- **Aucun changement de tension nécessaire**
La tension de la batterie est détectée automatiquement
- **Mode de maintien de charge basé sur la capacité pour les batteries Ni-Cd et Ni-MH**
- **Large plage de tension**
de 3.6 V à 50.4 V (43.2 V tension nominale)
- **Courant de charge max. 5 A**
- **Détection automatique de l'adaptateur de batterie**
L'adaptateur de batterie peut être remplacé sans mise à jour du logiciel
- **Diagnostic interne**
Test des tensions d'alimentation
- **Ventilateur de refroidissement**
Régulation basée sur les besoins, le ventilateur se met en marche lorsque les conditions de température l'exigent. Charge possible même à des températures ambiantes supérieures à 40° C.
- **Protection contre les inversions de polarités**
Coupe de courant sur la station de charge, débranchement de la batterie de la station de charge
- **Indicateur d'état à LED multicolore**
vert = batterie pleine
rouge = charge batterie
rouge clignotant = batterie défectueuse
bleu clignotant = température trop élevée ou trop basse
- **Électronique de puissance séparée pour chaque baie de charge**
- **Programmation et mises à jour logicielles avec HST-Tool-Manager**
- **Utilisation dans le monde entier**
Grâce à une alimentation électrique universelle 85 à 260 V AC, 47 - 63 Hz
- **Boîtier solide et facile à entretenir**
- **Les batteries des fabricants suivants peuvent être chargées***
HS-Technik, Makita, Bosch, Fein, Gesipa, AtlasCopco, Cooper Power Tools, Panasonic, Desoutter, Apex, Cleco, etc.



* toutes les batteries de ce fabricant ne peuvent pas être chargées

HST-MV3

Station de charge à plusieurs baies pour batteries d'outils électriques Li-ion, Ni-MH et Ni-Cd

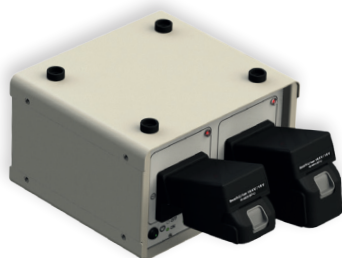
Fonction d'économie d'énergie - veille

Dès lors que toutes les batteries sont chargées ou que la station n'est pas en cours d'utilisation, celle-ci passe automatiquement en mode économie d'énergie. Consommation électrique en mode veille < 0.75 watts.

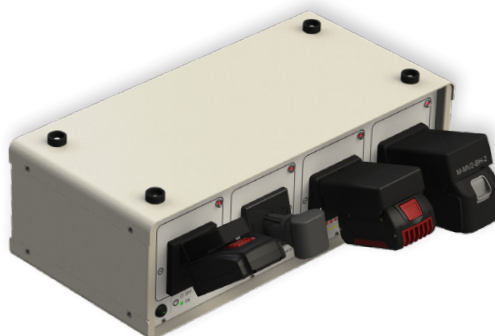
N° de commande	HST-MV3-02 / HST-MV3-04 / HST-MV3-04W	
Entrée	100 - 240 V AC, 50 - 60 Hz	
Puissance de sortie	max. 336 W / 624 W	
Efficacité	> 89 %	
Sortie	max. 56 V	
Poids	HST-MV3-02	env. 4.9 kg
	HST-MV3-04	env. 8.3 kg (rangée)
	HST-MV3-04W	env. 8.0 kg (cube)
Dimensions l × H × P sans adaptateur de batterie	HST-MV3-02	env. 290 × 180 × 260 mm (avec pieds)
	HST-MV3-04 (rangée)	env. 540 × 180 × 260 mm (avec pieds)
	HST-MV3-04W (cube)	env. 290 × 340 × 260 mm (avec pieds)

* Please order the stands separately.

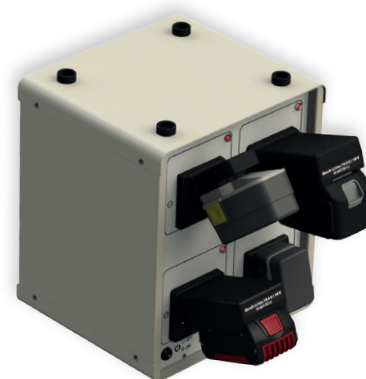
Variantes



N° de commande : HST-MV3-02
Station de charge 2 baies



N° de commande : HST-MV3-04
Station de charge 4 baies
Rangée



N° de commande : HST-MV3-04W
Station de charge 4 baies
Cube

Les stations de charges sont livrées sans adaptateur de batterie.

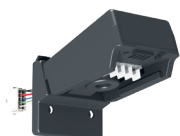
Adaptateur de batterie

Adaptateur de batterie - toutes les variantes sont combinables

Les spécifications des fabricants de batteries et les spécifications des batteries de chaque fabricant sont prises en compte dans le processus de charge.

N° de commande	Pour batteries type	
M-MV3-PR	HS-Technik HST-PR	14.4 & 18 V Li-Ion
M-MV3-BH	Makita Makstar (BL) Makita Makstar (BH) HST-BL HST-BH	14.4 & 18 V Li-Ion 9.6 - 24 V Ni-MH 14.4 & 18 V Li-Ion 9.6 - 24 V Ni-MH
M-MV3-BO-LI	Bosch	14.4 & 18 V Li-Ion
M-MV3-BO-10	Bosch	10.8 V Li-Ion
M-MV3-BO-NI	Bosch	7.2 - 18 V Ni-Cd & Ni-MH
M-MV3-FEIN	Fein ASM / ASW	10.8 / 14.4 / 18 V Li-Ion
M-MV3-CPN	Atlas Copco Desoutter	18 & 36 V Li-Ion (avant 2021 batterie à 3 pôles) 18 & 36 V Li-Ion (avant 2021 batterie à 3 pôles)
M-MV3-Cleco	Apex Cleco Power Tools	26 & 44 V Li-Ion
M-MV3-AC30	Atlas Copco	18 & 30 V Li-Ion
M-MV3-UNI	Makita Bosch Gesipa Gesipa	7.2 - 24 V Ni-Cd & Ni-MH 7.2 - 18 V Ni-Cd & Ni-MH 12 V Ni-Cd & Ni-MH 14.4 V Li-Ion
M-MV3-GE	Gesipa	18 V Li-Ion
M-MV3-PA-36	Panasonic	3.6 V Li-Ion
M-MV3-PA-LI	Panasonic	10.8 / 14.4 / 18 V Li-Ion
M-MV3-PA-72	Panasonic	7.2 V Li-Ion
M-MV3-IR	Ingersoll Rand	20 & 40 V Li-Ion
M-MV3-SCS	SCS	3.6 V
M-MV3-DES	Desoutter	18 & 36 V Li-Ion (depuis 2021 avec l'électronique)

Exemples d'images



M-MV3-PR



M-MV3-BH



M-MV3-BO-LI



M-MV3-BO-10



M-MV3-FEIN



M-MV3-CPN



M-MV3-UNI



M-MV3-PA-LI



M-MV3-PA-36

Si vous avez besoin d'adaptateurs de batterie pour des stations de charge plus anciennes, veuillez nous contacter.
Adaptateurs de batterie supplémentaires sur demande.

HST-PR-2830

Chargeur simple pour batteries de la série HST-PR

- **Optimisé pour les batteries de la série HST-PR 14.4 V et 18 V**
- **Détection de batteries défectueuses**
- **Charge contrôlée par microprocesseur**
Le temps de charge dépend de la capacité de la batterie
- **Aucun changement de tension nécessaire**
La tension de la batterie est détectée automatiquement
- **Protection contre les inversions de polarités**
- **Types de batteries rechargeables**
HST-PR-1425 / -1450 / -1475 et HST-PR-1825 / -1850 / -1875



N° de commande	Description
HST-PR-2830	Chargeur rapide
HST-PR-2830-USA	Chargeur rapide pour 110 V

Caractéristiques techniques

N° de commande	HST-PR-2830	HST-PR-2830-USA
Entrée	220 - 240 V AC, 50 - 60 Hz	110 V AC, 50 - 60 Hz
Courant de charge	3 A	3 A
Sortie	max. 21 V	max. 21 V
Durée de charge	max. 55 min avec batterie 2.5 Ah	max. 55 min avec batterie 2.5 Ah
Critères d'arrêt	ΔU , arrêt température	ΔU , arrêt température
Poids	env. 550 g	env. 550 g
Dimensions l x H x P	env. 85 x 110 x 155 mm	env. 85 x 110 x 155 mm

HST-BL-2830MS

Chargeur rapide pour batteries Ni-MH et Li-Ion

- **Chargeur rapide universel pour bloc-batteries de 14.4 V à 18 V Li-Ion et 9.6 V à 24 V Ni-MH**
- **Détection de batterie défectueuse**
- **Charge contrôlée par microprocesseur**
Le temps de charge dépend de la capacité de la batterie
- **Aucun changement de tension nécessaire**
La tension de la batterie est détectée automatiquement
- **Pour bloc-batteries Ni-MH / Li-Ion**
- **Types de batteries rechargeables**
HST-BL-1425, HST-BL-1450, HST-BL-1475,
HST-BL-1825, HST-BL-1850, HST-BL-1875
Batteries coulissantes Makita 14.4 V et 18 V



N° de commande	Description
HST-BL-2830MS	Chargeur rapide
HST-BL-2830MS-USA	Chargeur rapide pour 110 V

Caractéristiques techniques

N° de commande	HST-BL-2830MS	HST-BL-2830MS-USA
Entrée	220 - 240 V AC, 50 – 60 Hz	110 V AC, 50 – 60 Hz
Courant de charge	3 A	3 A
Sortie	max. 21 V	max. 21 V
Durée de charge	max. 55 min avec batterie 2.5 Ah	max. 55 min avec batterie 2.5 Ah
Critères d'arrêt	ΔU , arrêt température	ΔU , arrêt température
Poids	env. 550 g	env. 550 g
Dimensions l × H × P	env. 85 × 110 × 155 mm	env. 85 × 110 × 155 mm

Makita
Panasonic
ideas for life

Notre
gamme de
produits comprend
également des chargeurs
de Makita et
Panasonic.



HS-T *technik* GmbH

High - System - Technik

Im Martelacker 12

D-79588 Efringen-Kirchen

Téléphone: +49 (0) 76 28 - 91 11-0

Télécopie: +49 (0) 76 28 - 91 11-90

E-mail: info@hs-technik.com

Site internet: www.hs-technik.com

© Copyright Août 2022

Sous réserve de modifications et d'erreurs. Les valeurs données sont indicatives et non contraignantes.

Nous nous réservons le droit d'apporter des modifications techniques à nos produits et à notre gamme de produits dans le cadre du développement permanent des produits. La reproduction et l'utilisation de textes, même d'extraits de nos brochures, sont interdites et feront l'objet de poursuites judiciaires.