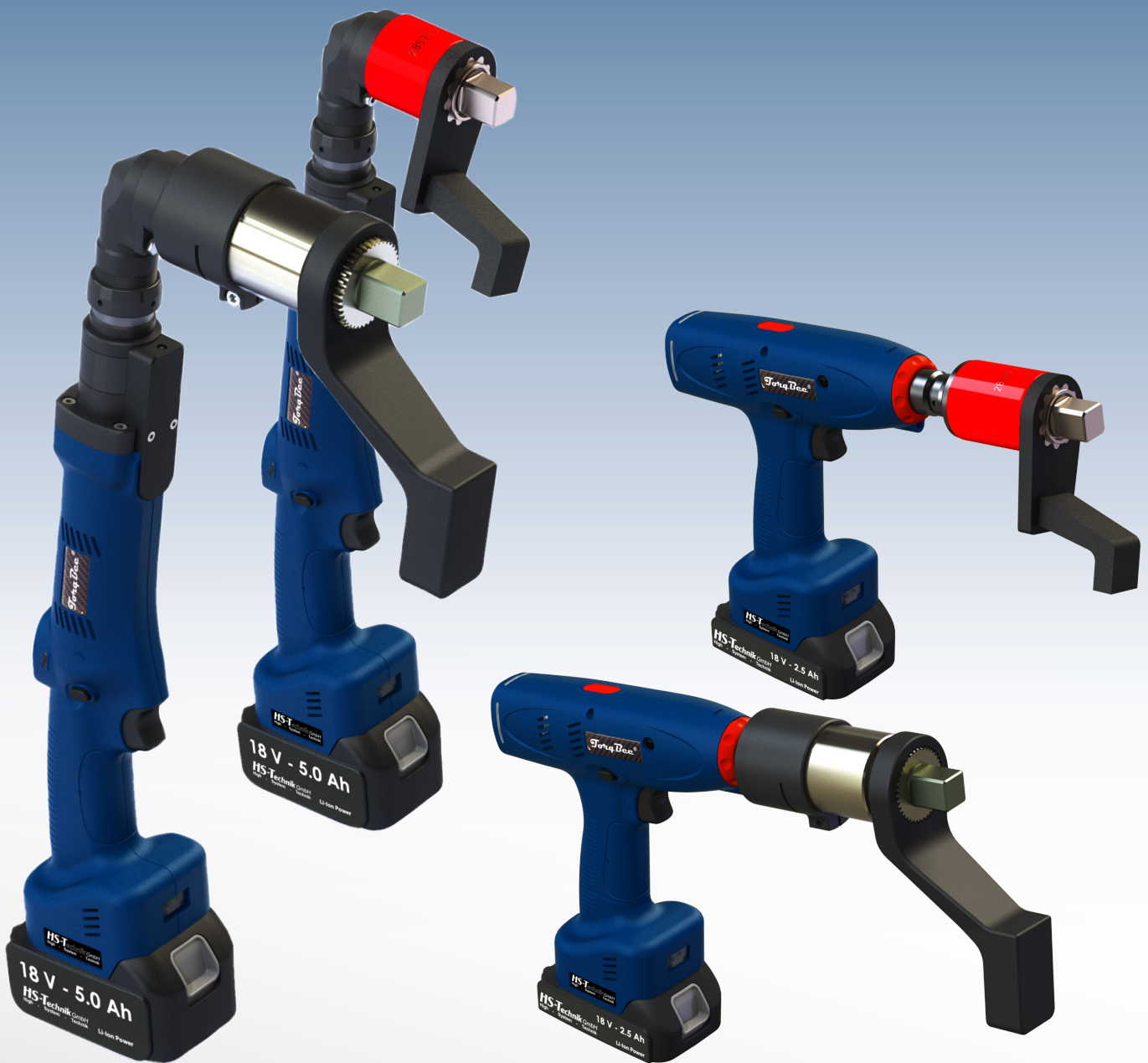


TorqBee HT-Serie

Schrauber mit Drehmoment- & Drehwinkelsensor



Premium Power Tools



MADE IN GERMANY



HS-Technik GmbH
High - System - Technik

8 TotqBee® HT - ECO

Typenbezeichnung: TBxECO-xxx

Programmierbarer Akku-EC-Schrauber

Drehmoment-Reaktionssensor

Optional:

Barcodescanner & WLAN

-
- Programmierbar via USB mit HST-Tool-Manager
 - Programmierbare Parameter:
 - Drehmoment
 - Strom
 - Drehwinkel
 - Drehzahl
 - Zeit
 - Mehrstufige Programmierung (6 Stufen)
 - Griff-Vibrationsalarm
 - Mehrfarbige Status-LED
 - Intelligentes Akkumanagement
 - Anzeige der Schraubergebnisse
 - OLED-Display
 - Schraubenzähler
 - Recovery (Zählspeicher-Funktion)
 - 100 individuelle Programme
 - Min. 150.000 Ergebnisse inkl. Schraubkurven werden im Werkzeug gespeichert
 - Dokumentation von Datum und Uhrzeit zu jeder Verschraubung
-

11 TotqBee® HT - EC

Typenbezeichnung: TBxEC-xxx

Programmierbarer Akku-EC-Schrauber

Rotierender Drehmoment- und Drehwinkelsensor

Optional:

Barcodescanner & WLAN

-
- Programmierbar via USB mit HST-Tool-Manager
 - Programmierbare Parameter:
 - Drehmoment
 - Strom
 - Drehwinkel (Encoder)
 - Drehzahl
 - Zeit
 - Mehrstufige Programmierung (6 Stufen)
 - Griff-Vibrationsalarm
 - Mehrfarbige Status-LED
 - Intelligentes Akkumanagement
 - Anzeige der Schraubergebnisse
 - OLED-Display
 - Schraubenzähler
 - Recovery (Zählspeicher-Funktion)
 - 100 individuelle Programme
 - Min. 150.000 Ergebnisse inkl. Schraubkurven werden im Werkzeug gespeichert
 - Höchste Sensorgenauigkeit auf dem Markt, Drehmoment-sensor: < 1 % full scale
Drehwinkelauflösung: 0,1 °
 - Dokumentation von Datum und Uhrzeit zu jeder Verschraubung
-

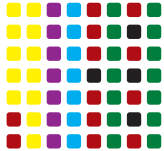
TotqBee® HT-Serie

Features



OLED Display

Visualisierung von Schrauberergebnissen und Werkzeugstatus.



Mehrfarbige rundherum LED Kontrollleuchte

Individuell programmierbar!



Intelligentes Akkumanagement

Akkuzustandsanzeige und effektiver Schutz vor Tiefentladung des Li-Ion Akkus.



Software HST-Tool-Manager

Intuitive und schnelle Parametrierung von HS-Technik Power Tools.



Griff-Vibrationsalarm

NIO-Status



Job / Ablauf

Ermöglicht das Abarbeiten von Sequenzen ohne zusätzliche Steuerung.



Optionaler Barcodescanner im Werkzeug integriert

Lesen und verarbeiten von Barcodes bis zu 64 Zeichen.



Optionales WLAN zur Datenübertragung

Anbindung an HST-Steuerungen.



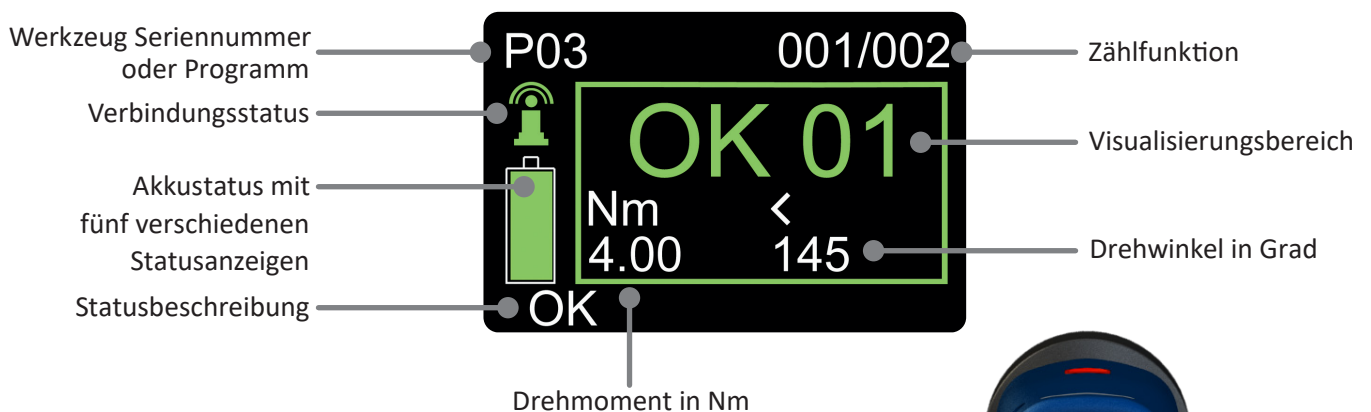
03 / 05

Recovery (Zählspeicher-Funktion)

Zustandsspeicher für Schraubenzählung bei Akkuwechsel.

TorqBee® Features	HT-ECO	HT-EC
Mehrfarbige rundherum LED Kontrollleuchte	•	•
Intelligentes Akkumanagement	•	•
Programmiersoftware HST-Tool-Manager	•	•
Griff Vibrationsalarm	•	•
OLED Display	•	•
Zählfunktion für Schrauben	•	•
Job / Ablauf	•	•
Optionaler Barcodescanner	•	•
Optionales WLAN	•	•
Rotierender Drehmoment- und Drehwinkelsensor		•
Drehmoment Reaktionssensor	•	
Weitere Informationen	Seite 8	Seite 11

OLED-Display



Das Display des TorqBee® wurde so entwickelt, dass der Mitarbeiter intuitiv durch die Prozessschritte geleitet wird und zu jedem Zeitpunkt die Qualität der Schraubverbindung ablesen kann.

TotqBee® HT-Serie mit Norbar Multiplier

Übersicht

1 OLED-Display zur Werkerführung

2 Mehrfarbige LED Kontrollleuchte

zur besseren Information des Mitarbeiters.
LED aus jeder Arbeitsposition sichtbar.

3 Bürstenloser Motor

für höhere Leerlaufdrehzahl und schnelleres
kraftvolles Arbeiten, wartungsfrei

4 Farb-Index

einfache Drehmomentzuordnung der
Maschine und des Anwendungsbereichs

5 Rechts-/ Linkslauf

perfekt zu bedienen dank
Durchschiebeschalter

6 Großflächiger Einschalter

ergonomische Form

7 Ergonomischer Griff

zur besseren Führung des Werkzeugs
inkl. Griff-Vibrationsalarm

8 USB-Schnittstelle

Parametrierung auf Ihre spezielle
Anwendung

9 Hochpräziser Drehmomentvervielfacher

10 Optionales WLAN

WLAN 2.4 & 5 GHz

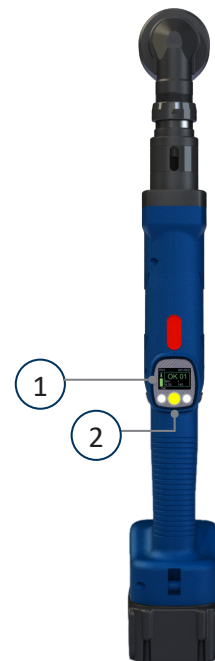
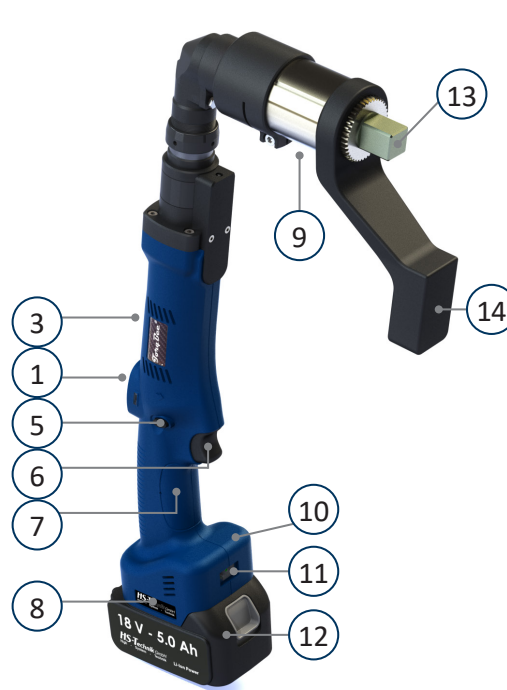
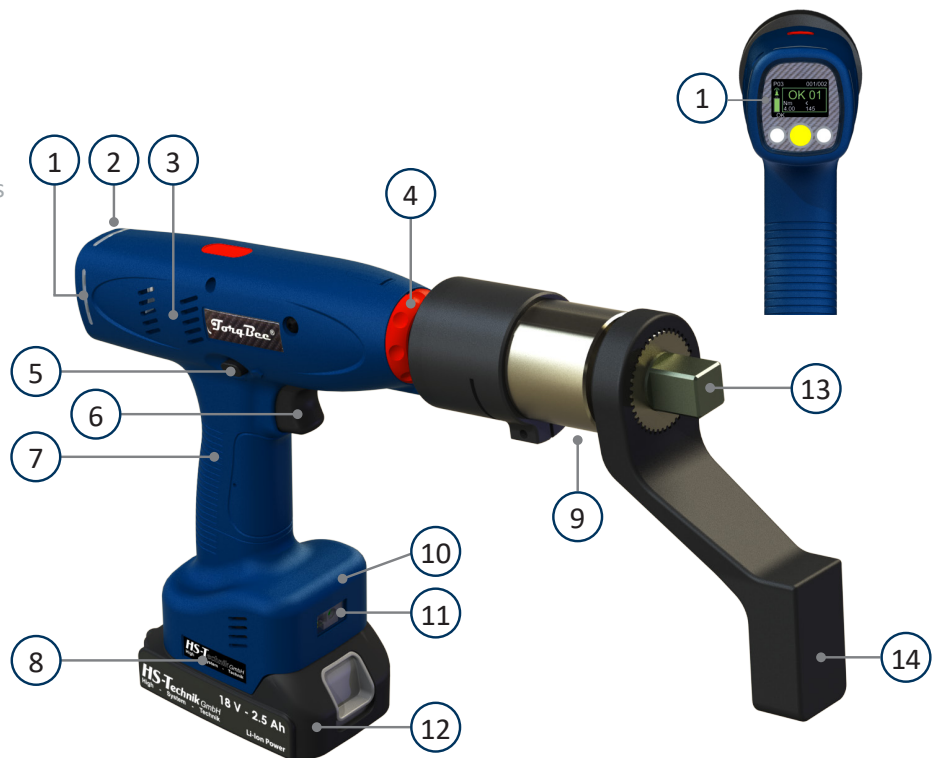
11 Optionaler Barcodescanner

12 Premium Li-Ion Akku

18 Volt, 2.5 Ah / 5.0 Ah

13 3/4" Vierkant Werkzeugaufnahme

14 Reaktionsarm*



*Bei Norbar Schraubern im Lieferumfang, bei RAD Schraubern separat erhältlich

TotqBee® HT-Serie mit RAD Multiplier

Übersicht

1 OLED-Display zur Werkerführung

2 Mehrfarbige LED Kontrollleuchte

zur besseren Information des Mitarbeiters.
LED aus jeder Arbeitsposition sichtbar.

3 Bürstenloser Motor

für höhere Leerlaufdrehzahl und schnelleres
kraftvolles Arbeiten, wartungsfrei

4 Farb-Index

einfache Drehmomentzuordnung der
Maschine und des Anwendungsbereichs

5 Rechts-/ Linkslauf

perfekt zu bedienen dank
Durchschiebeschalter

6 Großflächiger Einschalter

ergonomische Form

7 Ergonomischer Griff

zur besseren Führung des Werkzeugs
inkl. Griff-Vibrationsalarm

8 USB-Schnittstelle

Parametrierung auf Ihre spezielle
Anwendung

9 Hochpräziser Drehmomentvervielfacher

10 Optionales WLAN

WLAN 2.4 & 5 GHz

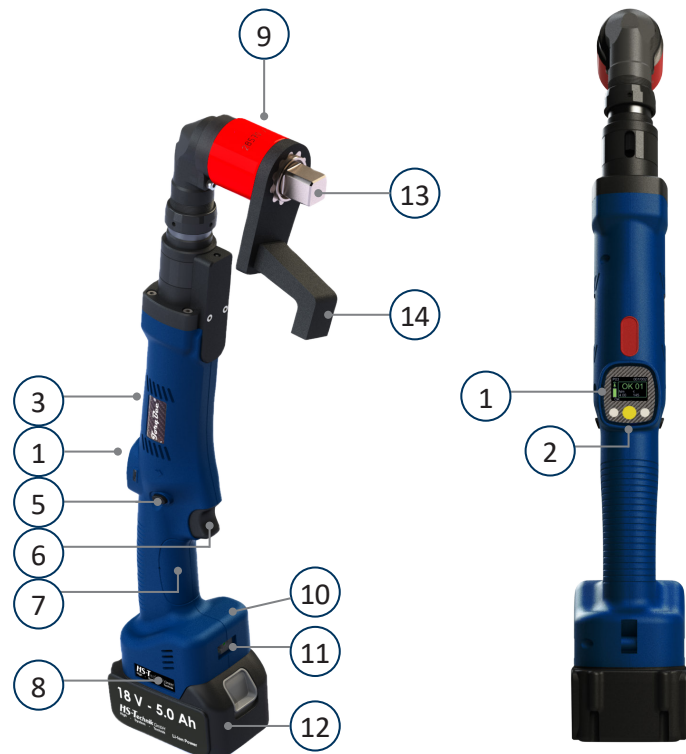
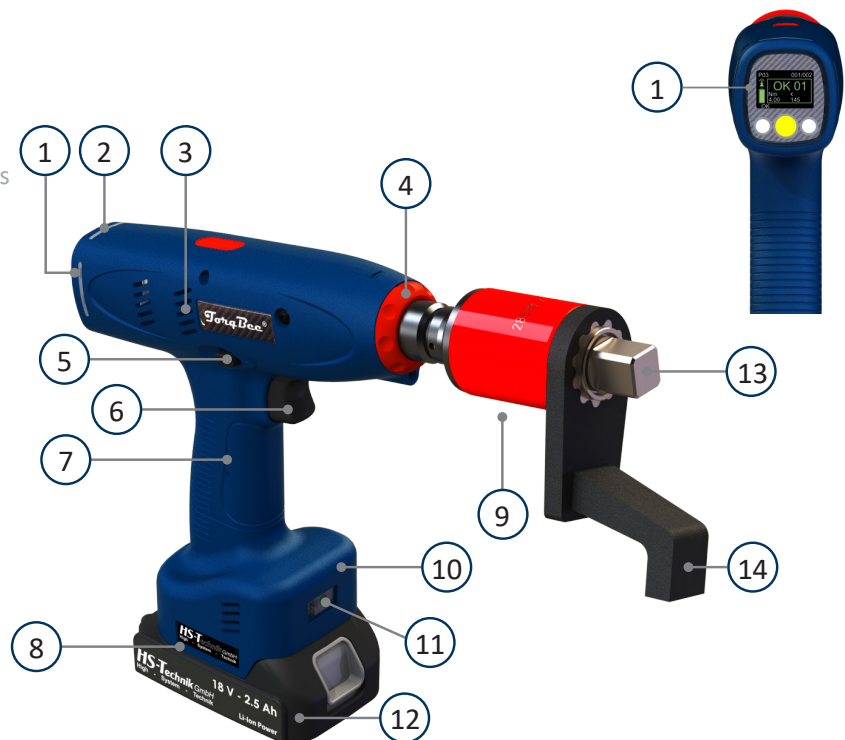
11 Optionaler Barcodescanner

12 Premium Li-Ion Akku

18 Volt, 2.5 Ah / 5.0 Ah

13 3/4" Vierkant Werkzeugaufnahme

14 Reaktionsarm*



*Bei Norbar Schraubern im Lieferumfang, bei RAD Schraubern separat erhältlich

Werkzeuge der EC-Serie eignen sich ausgezeichnet für Schraubfallanalysen.

Die Aufzeichnung der Drehmoment-/Drehwinkelkurve erfolgt ohne zusätzlich Hardware direkt im Werkzeug und kann für weitere Analysen und Berichte in Excel exportiert werden.

Werkzeug-Nr.: 18210064

Lesen
Schreiben

← Werkzeug: Diagramm:

ID: HandMode

04.07.2018 08:20:54

Grafikdatei:

Stufe:	Mist[N·m]:	Mmax[N·m]:	Mreib[N·m]:	Wist[°]:	list[A]:	Tist[s]:	Mstart[N·m]:	Wges[°]:
1	2,01	2,01	0,00	8161,00	10,28	2,689	-0,05	8161,00
2	11,01	11,01	0,00	361,10	14,41	1,092	5,50	8644,10

aus der Datensicherung

Hersteller DE

329 Prg:99(1/1) IO

330 Prg:99(1/1) IO

331 Prg:99(1/1) IO

332 Prg:99(1/1) IO

333 Prg:99(1/1) IO

Drehmoment

Drehzahl

Strom

Beschriftungen

f(über Winkel)

Excel
Auslesen

TotqBee® HT-ECO-Serie

Programmierbare Akkuschauber mit Drehmomentsensor

- **Drehmomentsensor**
- **Drehmoment Maschinenfähigkeit nach VDI/VDE 2645 - Blatt 2**
+/- 7 % $C_m > 2,00$ | $C_{mk} > 1,67$
- **Programmierbar in 6 Stufen**
 - Drehmoment
 - Strom
 - Drehwinkel
 - Drehzahl
 - Zeit
- **Griff-Vibrationsalarm**
- **Mehrfarbige rundherum LED Kontrollleuchte**
- **Intelligentes Akkumanagement**
- **Bürstenloser Hochleistungsmotor**
- **Anzeige der Schraubergebnisse**
- **Energierückgewinnung der Bremsenergie verlängert die Akkustandzeit**
- **Maximale Ergonomie**
- **Updates können per USB durchgeführt werden**
- **OLED-Display**
- **Schraubenzähler**
- **Zählspeicher-Funktion**
- **100 individuelle Programme**
- **Min. 150.000 Schraubergebnisse inkl. Drehmoment und Drehwinkelkurve werden auf dem Werkzeug gespeichert**
- **IO/NIO Bewertung des Abschaltergebnis**
- **Alle gängigen Schraubstrategien programmierbar**
- **Optional: Barcodescanner & WLAN**

Weitere Informationen zu der Programmiersoftware finden Sie auf unserer Webseite.



Drehmomentsensor für höchste Genauigkeit.
Für Schraubfälle der Klasse A, B & C geeignet.

TotiqBee® HT-ECO-Serie

Programmierbare Akkuschauber mit Drehmomentsensor



Pistolschrauber	Drehmoment	Drehzahlbereich	Multipliiert	Werkzeugaufnahme	Maße L × B × H	Gewicht
TBPECO-150*	50 - 150 Nm	4,0 - 40,0 U/min	RAD	3/4" - Vierkant	312 × 72 × 211 mm	1,80 kg
TBPECO-300*	90 - 300 Nm	2,0 - 20,0 U/min	RAD	3/4" - Vierkant	312 × 72 × 211 mm	1,80 kg
TBPECO-525*	165 - 525 Nm	1,0 - 10,0 U/min	RAD	3/4" - Vierkant	326 × 72 × 211 mm	2,20 kg
TBPECO-645*	200 - 645 Nm	0,7 - 7,0 U/min	RAD	3/4" - Vierkant	365 × 72 × 250 mm	3,20 kg
TBPECO-1250*	400 - 1250 Nm	0,4 - 4,0 U/min	RAD	3/4" - Vierkant	365 × 72 × 250 mm	3,20 kg

*
 W = Option WLAN
 B = Option Barcodescanner
 WB = Option WLAN & Barcodescanner

Die Werkzeuge müssen mit einem geeigneten Drehmomentreaktionsarm betrieben werden!
 Kein Reaktionsarm im Lieferumfang enthalten, Reaktionsarme siehe Seite 14.
 Maß- und Gewichtsangaben ohne Akku.



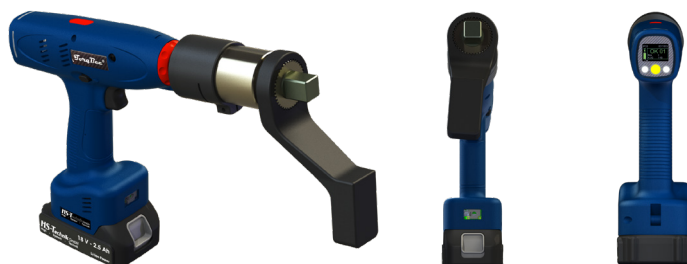
Winkelschrauber	Drehmoment	Drehzahlbereich	Multipliiert	Werkzeugaufnahme	Maße L × B × H	Gewicht
TBAECO-190*	60 - 190 Nm	4,0 - 40,0 U/min	RAD	3/4" - Vierkant	474 × 72 × 132 mm	2,24 kg
TBAECO-380*	120 - 380 Nm	2,0 - 20,0 U/min	RAD	3/4" - Vierkant	474 × 72 × 146 mm	2,53 kg
TBAECO-675*	220 - 675 Nm	1,0 - 10,0 U/min	RAD	3/4" - Vierkant	474 × 72 × 146 mm	2,53 kg
TBAECO-830*	260 - 830 Nm	0,7 - 7,0 U/min	RAD	3/4" - Vierkant	482 × 72 × 185 mm	3,90 kg
TBAECO-1250*	500 - 1250 Nm	0,4 - 4,0 U/min	RAD	3/4" - Vierkant	482 × 72 × 185 mm	3,90 kg

*
 W = Option WLAN
 B = Option Barcodescanner
 WB = Option WLAN & Barcodescanner

Die Werkzeuge müssen mit einem geeigneten Drehmomentreaktionsarm betrieben werden!
 Kein Reaktionsarm im Lieferumfang enthalten, Reaktionsarme siehe Seite 14.
 Maß- und Gewichtsangaben ohne Akku.

TotiqBee® HT-ECO-Serie

Programmierbare Akkuschauber mit Drehmomentsensor



Pistolschrauber	Drehmoment	Drehzahlbereich	Multipliiert	Werkzeugaufnahme	Maße L × B × H	Gewicht
TBPECO-250*	65 - 250 Nm	2,0 - 20,0 U/min	Norbar	3/4" - Vierkant	380 × 72 × 215 mm	3,75 kg

*

W = Option WLAN

B = Option Barcodescanner

WB = Option WLAN & Barcodescanner

Die Werkzeuge müssen mit einem geeigneten Drehmomentreaktionsarm betrieben werden!
Maß- und Gewichtsangaben ohne Akku.



Winkelschrauber	Drehmoment	Drehzahlbereich	Multipliiert	Werkzeugaufnahme	Maße L × B × H	Gewicht
TBAECO-500*	180- 500 Nm	1,0 - 10,0 U/min	Norbar	3/4" - Vierkant	520 × 72 × 238 mm	4,80 kg
TBAECO-1000*	300- 1000 Nm	0,5 - 5,0 U/min	Norbar	3/4" - Vierkant	585 × 72 × 241 mm	5,20 kg

*

W = Option WLAN

B = Option Barcodescanner

WB = Option WLAN & Barcodescanner

Die Werkzeuge müssen mit einem geeigneten Drehmomentreaktionsarm betrieben werden!
Maß- und Gewichtsangaben ohne Akku.

TotqBee® HT-EC-Serie

Programmierbare Akkuschauber mit Drehmoment- und Drehwinkelsensor

- **Rotierender Drehmoment- und Drehwinkelsensor**
- **Machinenfähigkeit nach VDI/VDE 2645 - Blatt 2**
+/- 7 % Cm > 2,00 | Cmk > 1,67
- **Programmierbar in 6 Stufen**
 - Drehmoment
 - Strom
 - Drehwinkel
 - Drehzahl
 - Zeit
- **Griff-Vibrationsalarm**
- **Mehrfarbige rundherum LED Kontrollleuchte**
- **Intelligentes Akkumanagement**
- **Bürstenloser Hochleistungsmotor**
- **Anzeige der Schraubergebnisse**
- **Energierückgewinnung der Bremsenergie verlängert die Akkustandzeit**
- **Maximale Ergonomie**
- **Updates können per USB durchgeführt werden**
- **OLED-Display**
- **Schraubenzähler**
- **Zählspeicher-Funktion**
- **100 individuelle Programme**
- **Min. 150.000 Schraubergebnisse inkl. Drehmoment und Drehwinkelkurve werden auf dem Werkzeug gespeichert**
- **IO/NIO Bewertung des Abschaltergebnis**
- **Alle gängigen Schraubstrategien programmierbar**
- **Optional: Barcodescanner & WLAN**

Weitere Informationen zu der Programmiersoftware finden Sie auf unserer Webseite.

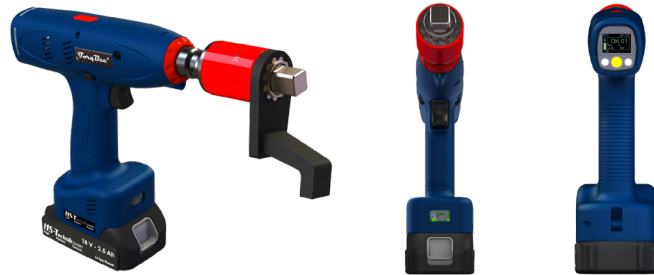


TotqBee® HT-EC-Serie – Vorteile gegenüber den Werkzeugen auf den Seiten zuvor

- Rotierender Drehmoment- und Drehwinkelsensor für höchste Genauigkeit
- Höchste Genauigkeit auch im Linkslauf
- Für Schraubfälle der Klasse A, B & C geeignet

TotqBee® HT-EC-Serie

Programmierbare Akkuschauber mit Drehmoment- und Drehwinkelsensor



Pistolenschrauber	Drehmoment	Drehzahlbereich	Multipliiert	Werkzeugaufnahme	Maße L x B x H	Gewicht
TBPEC-150*	50 - 150 Nm	4,0 - 40,0 U/min	RAD	3/4" - Vierkant	312 x 72 x 211 mm	1,90 kg
TBPEC-300*	90 - 300 Nm	2,0 - 20,0 U/min	RAD	3/4" - Vierkant	312 x 72 x 211 mm	1,90 kg
TBPEC-525*	165 - 525 Nm	1,0 - 10,0 U/min	RAD	3/4" - Vierkant	326 x 72 x 211 mm	2,30 kg
TBPEC-645*	200 - 645 Nm	0,7 - 7,0 U/min	RAD	3/4" - Vierkant	365 x 72 x 250 mm	3,30 kg
TBPEC-1250*	400 - 1250 Nm	0,4 - 4,0 U/min	RAD	3/4" - Vierkant	365 x 72 x 250 mm	3,30 kg

*
W = Option WLAN
B = Option Barcodescanner
WB = Option WLAN & Barcodescanner

Die Werkzeuge müssen mit einem geeigneten Drehmomentreaktionsarm betrieben werden!
Kein Reaktionsarm im Lieferumfang enthalten, Reaktionsarme siehe Seite 14.
Maß- und Gewichtsangaben ohne Akku.



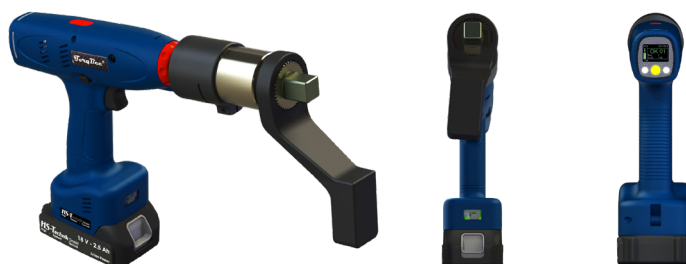
Winkelschrauber	Drehmoment	Drehzahlbereich	Multipliiert	Werkzeugaufnahme	Maße L x B x H	Gewicht
TBAEC-190*	60 - 190 Nm	4,0 - 40,0 U/min	RAD	3/4" - Vierkant	474 x 72 x 132 mm	2,24 kg
TBAEC-380*	120 - 380 Nm	2,0 - 20,0 U/min	RAD	3/4" - Vierkant	474 x 72 x 146 mm	2,53 kg
TBAEC-675*	220 - 675 Nm	1,0 - 10,0 U/min	RAD	3/4" - Vierkant	474 x 72 x 146 mm	2,53 kg
TBAEC-830*	260 - 830 Nm	0,7 - 7,0 U/min	RAD	3/4" - Vierkant	482 x 72 x 185 mm	3,90 kg
TBAEC-1250*	500 - 1250 Nm	0,4 - 4,0 U/min	RAD	3/4" - Vierkant	482 x 72 x 182 mm	3,90 kg

*
W = Option WLAN
B = Option Barcodescanner
WB = Option WLAN & Barcodescanner

Die Werkzeuge müssen mit einem geeigneten Drehmomentreaktionsarm betrieben werden!
Kein Reaktionsarm im Lieferumfang enthalten, Reaktionsarme siehe Seite 14.
Maß- und Gewichtsangaben ohne Akku.

TotqBee® HT-EC-Serie

Programmierbare Akkuschauber mit Drehmoment- und Drehwinkelsensor



Pistolschrauber	Drehmoment	Drehzahlbereich	Multipliiert	Werkzeugaufnahme	Maße L × B × H	Gewicht
TBPEC-250*	65- 250 Nm	2,0 - 20,0 U/min	Norbar	3/4" - Vierkant	380 × 72 × 215 mm	3,75 kg

*

W = Option WLAN

B = Option Barcodescanner

WB = Option WLAN & Barcodescanner

Die Werkzeuge müssen mit einem geeigneten Drehmomentreaktionsarm betrieben werden!
Maß- und Gewichtsangaben ohne Akku.



Winkelschrauber	Drehmoment	Drehzahlbereich	Multipliiert	Werkzeugaufnahme	Maße L × B × H	Gewicht
TBAEC-500*	180- 500 Nm	1,0 - 10,0 U/min	Norbar	3/4" - Vierkant	520 × 72 × 238 mm	4,80 kg
TBAEC-1000*	300- 1000 Nm	0,5 - 5,0 U/min	Norbar	3/4" - Vierkant	585 × 72 × 241 mm	5,20 kg

*

W = Option WLAN

B = Option Barcodescanner

WB = Option WLAN & Barcodescanner

Die Werkzeuge müssen mit einem geeigneten Drehmomentreaktionsarm betrieben werden!
Maß- und Gewichtsangaben ohne Akku.

TotqBee® HT-EC-/ECO-Serie Zubehör

Reaktionsarme für RAD-Multiplier

Bestellnr.	Beschreibung
------------	--------------

28760	Standard-Reaktionsarm
-------	-----------------------



Bestellnr.	Beschreibung
------------	--------------

28771	kurzer Reaktionsarm
-------	---------------------



Bestellnr.	Beschreibung
------------	--------------

28773	verstellbarer Reaktionsarm
-------	----------------------------



TotqBee® HT-EC-/ECO-Serie Zubehör

Reaktionsarme für Norbar

Bestellnr.	Beschreibung
------------	--------------

030000383	Standard-Reaktionsarm
-----------	-----------------------



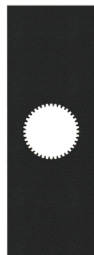
Bestellnr.	Beschreibung
------------	--------------

030000451	einseitiger Reaktionsarm
-----------	--------------------------



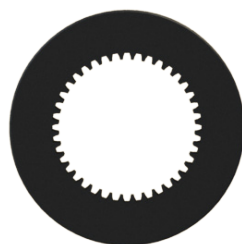
Bestellnr.	Beschreibung
------------	--------------

030000452	beidseitiger Reaktionsarm
-----------	---------------------------



Bestellnr.	Beschreibung
------------	--------------

030000384	Schweißring
-----------	-------------



Zubehör

Farb-Index, einfache Zuordnung der Maschine

HST-TB-GEH-RING-blau/gelb/rot/silber



Adapter TorqBee EC/EC2 Schrauber an Carbon-Drehmoment-Reaktionsarm

HST-3581



Schutzhülle für TorqBee Pistolenschrauber und Winkelköpfe

TB-P-Cover

030000314 (20 = 12/12 Nm Winkelkopf)

030000315 (30 = 30 Nm Winkelkopf)

030000316 (55 = 55 Nm Winkelkopf)

030000317 (10 = 10 Nm Winkelkopf)



Werkzeughalter THS Serie

für Nietgeräte, Stab-, Winkel- und Pistolenschrauber



1



2



3



4

Bestell-Nr.	Ref.	Beschreibung
HST-THS	1	Werkzeughalter Set bestehend aus 2 Stück
HST-TH-RAIL	2	Schiene 45 × 45 mm, Länge 500 mm
HST-TH-STAND	3	Ständer für Schiene, Höhe 1.000 mm
HST-TH-PROFIL	4	Profil für Materialboxen

Torque Adjust

Einstellwerkzeug

Torque-Adjust 030000243



Universal Werkzeughalter

HST-THS

Werkzeughalter Set, für 8 mm Alu-Profile, 42 - 70 mm Set bestehend aus 2 Halterungen



Werkzeughalter Pistolenschrauber

030000377

Einfache Montage am Arbeitsplatz

Schrägstellung für ergonomische Arbeitsweise

Erhöhte Sicherheit und Ordnung am Arbeitsplatz



Zubehör

Aufhängungen

Klemmung auf dem Gehäuse

Passend für alle TBA und TBS
HST-3618



Klemmung auf dem EC-Zwischengetriebe

TBAEC-30/55/85 oder aufgebaut
auf Basis von TBAEC-30/55/85
HST-3580



Vertikale Aufhängung

Passend für alle TBS
HST-3624



Zubehör

Akkus und Ladegeräte

Akkus

PTB-2040	
Spannung	18 V
Kapazität	4 Ah
Kompatibel mit	TorqBee-Serie, NutBee-Serie, RivBee-Serie und weitere
Gewicht	620 g



PTB-2040

Akkuhüllen

Bestell-Nr.	Passend für Akku
PTB-2040-Cover	PTB-2040



PTB-2040-Cover

HST-PR-2830 (Einfachladegerät)

Bestell-Nr.	HST-PR-2830 / HST-PR-2830-USA
Eingang	220 - 240 V AC, 50 - 60 Hz / 110 V AC, 50 - 60 Hz
Ladestrom	3 A
Ausgang	max. 21 V
Ladezeit	max. 55 min bei 2.5 Ah Akku
Abschalt-Kriterien	ΔU , Temperaturabschaltung
Gewicht	ca. 550 g
Abmessungen B x H x T	ca. 85 x 110 x 155 mm



Bestell-Nr.	HST-MV3-02 / HST-MV3-04 / HST-MV3-04W	
Eingang	85 - 260 V AC, 47 - 63 Hz	
Leistungsabgabe	max. 624 W	
Wirkungsgrad	> 89 %	
Ausgang	56 V / 624 VA	
Netzteilventilator	$\leq 45^{\circ}\text{C}$ (AUS) $\geq 50^{\circ}\text{C}$ (EIN)	
Gewicht	HST-MV3-02	ca. 4,7 kg
	HST-MV3-04	ca. 7,6 kg (Reihenform)
	HST-MV3-04W	ca. 7,6 kg (Würfelform)
Maße B x H x T	HST-MV3-02	289 x 182 x 260 mm
ohne Akkuhalter,	HST-MV3-04	539 x 182 x 260 mm
inkl FüÙe	HST-MV3-04W	289 x 330 x 260 mm
Geprüft	CE, EN55022B, EN61000-3-2,-3, EN61000-4-2, 3, 4, 5, 6, 8, 11 EN60950	



Bestell-Nr.: HST-MV3-02
2-fach Ladestation

Bestell-Nr.: HST-MV3-04
4-fach Ladestation
Reihenform



Bestell-Nr.: HST-MV3-04W
4-fach Ladestation
Würfelform



HS-Technik GmbH

High - System - Technik

Im Martelacker 12

D-79588 Efringen-Kirchen

Telefon: +49 (0) 76 28 - 91 11-0

Fax: +49 (0) 76 28 - 91 11-90

E-mail: info@hs-technik.com

Internet: www.hs-technik.com

Ihr Fachhändler

© Copyright Juni 2021

Änderungen und Irrtümer vorbehalten. Alle Abbildungen sind unverbindlich.

Technische Änderungen unserer Produkte und Änderungen des Lieferprogrammes im Zuge der Weiterentwicklung behalten wir uns vor.

Der Nachdruck sowie auch nur eine auszugsweise Textentnahme aus unseren Broschüren ist verboten und wird strafrechtlich verfolgt.